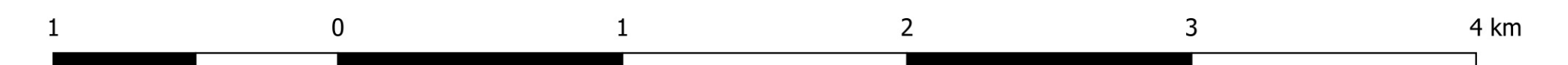


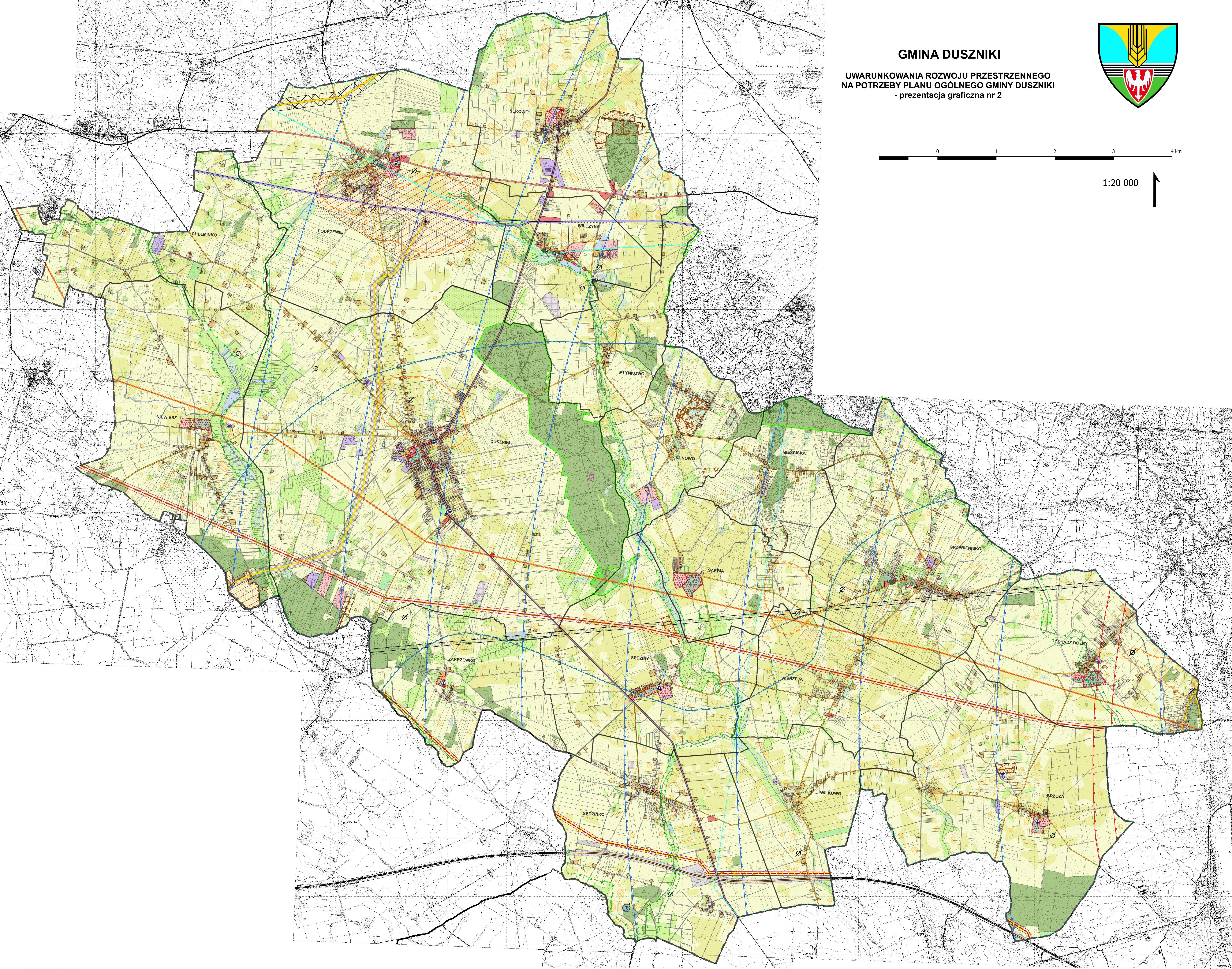


GMINA DUSZNIKI

UWARUNKOWANIA ROZWOJU PRZESTRZENNEGO
NA POTRZEBY PLANU OGÓLNEGO GMINY DUSZNIKI
- prezentacja graficzna nr 2



1:20 000



OZNACZENIA

1. GRANICE ADMINISTRACYJNE

- GRANICA GMINY DUSZNIKI
- GRANICE OBRĘBÓW GMINY DUSZNIKI

2. WALORY PRZYRODNICZO - KRAJOBRAZOWE

- POMNIKI PRZYRODY ŻYWEJ (OKAZALE DRZEWA)
- REZERWAT PRZYRODY "DUSZNICZKI"
- GRANICA SPECJALNYCH OBSZARÓW OCHRONY "GRADY BYTYŃSKIE", PLH300051, NATURA 2000
- GRANICA KORYTARZY EKOLOGICZNYCH DOLIN RZECZNYCH
- GRANICA GŁÓWNEGO ZBIORNIKA WÓD PODZIEMNYCH GZWP NR 145 DOLINA KOPALNA SZAMOTULY - DUSZNIKI
- GRANICA GŁÓWNEGO ZBIORNIKA WÓD PODZIEMNYCH GZWP NR 146 SUBZBIORNIK JEZIORO BYTYŃSKIE - WRONKI - TRZCIEL

3. ZŁOŻA SUROWCÓW, ODWIERTY, OBSZARY, TERENY GÓRNICZE,

- ODWIERTY
 - ODWIERT ISTNIEJĄCY
 - ODWIERT ZLIKwidOWANY WRAZ ZE STREFĄ OCHRONNĄ
 - STREFA OCHRONNA ODWIERTÓW CZYNNYCH
- ZŁOŻA SUROWCÓW NATURALNYCH
 - GAZY ZIEMNE
 - KRUSZYWA NATURALNE
 - WODY TERMALNE
- TERENY I OBSZARY GÓRNICZE
 - OBSZARY GÓRNICZE
 - TERENY GÓRNICZE

4. WALORY KULTUROWE

- OBIEKTY WPISANE DO REJESTRU ZABYTKÓW
- GRANICE ZABYTKOWYCH PARKÓW PODWORSKICH

- ZESPÓŁY DWORSKO-FOLWARCZNE
- STANOWISKA ARCHEOLOGICZNE WPISANE DO REJESTRU ZABYTKÓW
- STREFA OCHRONY STANOWISK ARCHEOLOGICZNYCH
- STREFA ŚCISLEJ OCHRONY STANOWISK ARCHEOLOGICZNYCH

5. KOMUNIKACJA DROGOWA I INFRASTRUKTURA TECHNICZNA

- KOMUNIKACJA DROGOWA
 - DROGA KRAJOWA - AUTOSTRADA A2
 - DROGA KRAJOWA NR 92
 - DROGA WOJEWÓDZKA
 - DROGI POWIATOWE
- INFRASTRUKTURA TECHNICZNA - ELEKTROENERGETYKA
 - STACJA ELEKTROENERGETYCZNA WN 110kV/SN GŁÓWNY PUNKT ZASILANIA DUSZNIKI
 - PRZESYŁOWA LINIA ELEKTROENERGETYCZNA 400 kV "PLEWISKA-KRAJNIK"
 - PAS TECHNOLOGICZNY PRZESYŁOWEJ LINII ELEKTROENERGETYCZNEJ 400 kV "PLEWISKA-KRAJNIK", NA TERENIE KTOREGO OBOWIĄZUJĄ OGRANICZENIA JEGO UŻYTKOWANIA I ZAGOSPODAROWANIA,
 - PRZESYŁOWA LINIA ELEKTROENERGETYCZNA 2 x 400 kV "PLEWISKA-BACZYNA"
 - PAS TECHNOLOGICZNY PRZESYŁOWEJ LINII ELEKTROENERGETYCZNEJ 2 x 400 kV "PLEWISKA-BACZYNA", NA TERENIE KTOREGO OBOWIĄZUJĄ OGRANICZENIA JEGO UŻYTKOWANIA I ZAGOSPODAROWANIA,
 - LINIE ELEKTROENERGETYCZNE WYSOKIEGO NAPIĘCIA 110 kV RELACJI GPZ DUSZNIKI - SE PLEWISKA ORAZ GPZ DUSZNIKI - GPZ PNIEWY
 - PASY OCHRONY FUNKCJONALNEJ LINII ELEKTROENERGETYCZNYCH WYSOKIEGO NAPIĘCIA 110 kV
- INFRASTRUKTURA TECHNICZNA - GAZOCIĄGI I RUROCIĄGI NAFTOWE TRANZYTOWE
 - GAZOCIĄG TRANZYTOWY WYSOKIEGO CIŚNIENIA DN 1400 JAMAŁ - EUROPA ZACHODNIA
 - STREFA OCHRONNA GAZOCIĄGU TRANZYTOWEGO WYSOKIEGO CIŚNIENIA DN 1400 JAMAŁ - EUROPA ZACHODNIA, ODLEGŁOŚCI PODSTAWOWE GAZOCIĄGU OD OBIEKTÓW TERENOWYCH
 - RUROCIĄGI NAFTOWE DN 500 I DN 800
 - STREFA BEZPIECZEŃSTWA DLA RUROCIĄGÓW NAFTOWYCH DN 500 I DN 800
- INFRASTRUKTURA TECHNICZNA ZWIĄZANA Z EKSPLOATACJĄ ZŁOŻ I PRZESYŁEM GAZU ZIEMNEGO
 - OSRODEK GRUPOWY (OG) DUSZNIKI

- STACJA REDUKCYJNO - POMIAROWA SRP CERADZ
- STACJA GAZOWA DUSZNIKI
- GAZOCIĄGI I RUROCIĄGI CZYNNYNE
- GAZOCIĄGI I RUROCIĄGI NIECZYNNYNE
- STREFA KONTROLOWANA WZDŁUŻ GAZOCIĄGÓW I RUROCIĄGÓW
- INFRASTRUKTURA RADIOWO - TELEWIZYJNA, TELEKOMUNIKACYJNA
 - ŚWIATŁOWÓD
 - PAS ŁĄCZNOŚCI RADIOWO-TELEWIZYJNEJ

GRANICE STREFY OGRANICZONEJ WYSOKOŚCI ZABUDOWY LOTNICZEGO URZĄDZENIA NAZIEMNEGO - RADARU METEOROLOGICZNEGO POZNAN - WYSOGOTOWO ORAZ RADARU DOZOROWANIA

- MAKSYMALNY ZASIĘG OGRANICZENIA WYSOKOŚCI DOTYCZĄCY WSZYSTKICH OBIEKTÓW BUDOWLANYCH
- MAKSYMALNY ZASIĘG OGRANICZENIA WYSOKOŚCI TYLKO DLA TURBIN WIATROWYCH

6. OSUWISKA

- OSUWISKA

7. UŻYTKOWANIE TERENU

- LASY
- ŁĄKI
- GRUNTY ZADRZEWIONE I ZAKRZEWIONE
- PASTWISKA
- SADY
- NIEUŻYTKI
- UŻYTKI KOPALNE
- WODY POWIERZCHNIOWE ŚRÓDLĄDOWE
- TERENY ROLNICZE KLASY GRUNTÓW I - III
- TERENY ROLNICZE KLASY GRUNTÓW IV-VI

8. ISTNIEJĄCE ZAGOSPODAROWANIE TERENÓW

- TERENY ZABUDOWY ZAGRODOWEJ
- TERENY ZABUDOWY MIESZKANIOWEJ JEDNORODZINNEJ, MIESZKANIOWO-USŁUGOWEJ
- TERENY ZABUDOWY MIESZKANIOWEJ WIEŁORODZINNEJ I USŁUGOWEJ
- TERENY ZABUDOWY USŁUGOWEJ
- TERENY ZABUDOWY PRZEMYSŁOWEJ I USŁUGOWEJ
- TERENY SPORTU I REKREACJI
- TERENY ZIELENI, PARKÓW, OGRODÓW
- CMENTARZE
- TERENY INFRASTRUKTURY TECHNICZNEJ
- GARAŻE, BUDYNKI GOSPODARCZE
- TERENY OBSŁUGI PRODUKCJI W GOSPODARSTWACH ROLNYCH, HODOWLANYCH, OGRODNICZYCH ORAZ GOSPODARSTWACH RYBACKICH, TERENY ZABUDOWY USŁUGOWEJ I PRODUKCYJNEJ
- TERENY ODNAWIALNYCH ŹRÓDEŁ ENERGII - ELEKTROWNIE SŁONECZNE
- ZURBANIZOWANE TERENY NIEZABUDOWANE LUB W TRAKCIE BUDOWY
- GRUNTY PRZEZNACZONE POD BUDOWĘ DRÓG
- TERENY KOLEJOWE
- DROGI GMINNE ORAZ POZOSTAŁE CIĄGI KOMUNIKACYJNE

9. MIEJSCOWE PLANY ZAGOSPODAROWANIA PRZESTRZENNEGO

- GRANICE OBOWIĄZUJĄCYCH MIEJSCOWYCH PLANÓW ZAGOSPODAROWANIA PRZESTRZENNEGO