

# MIEJSCOWY PLAN ZAGOSPODAROWANIA PRZESTRZENNEGO DLA DZIAŁEK O NR EWID. 425, 426 W SĘKOWIE

SKALA 1:1000



Załącznik nr 1 do Uchwały Nr LXXXV/552/23 Rady Gminy Duszniki z dnia 7 listopada 2023 r.

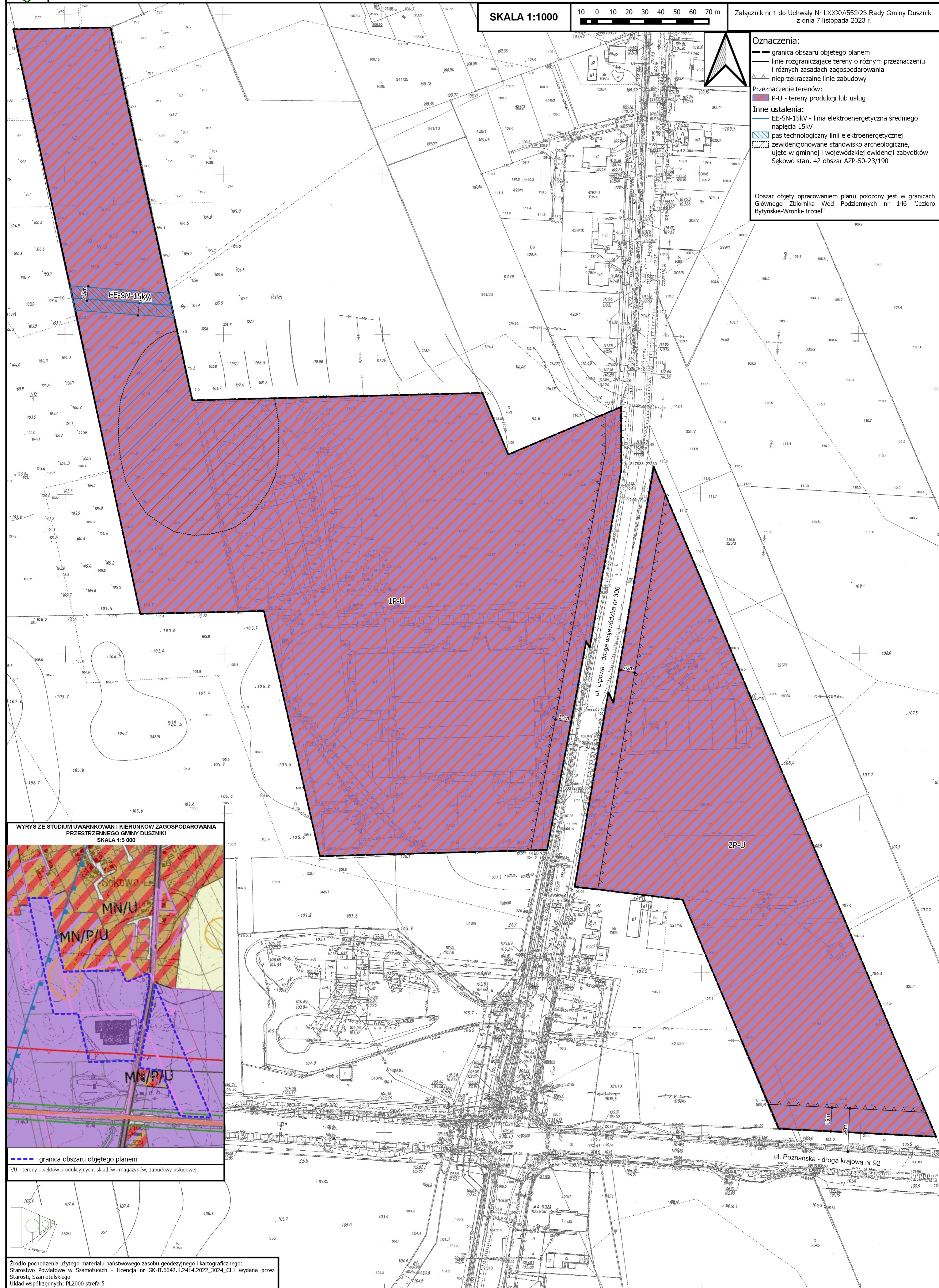
**Oznaczenia:**

- granica obszaru objętego planem
- linie rozgraniczające tereny o różnym przeznaczeniu i różnych zasadach zagospodarowania
- △ nieprzekraczalne linie zabudowy

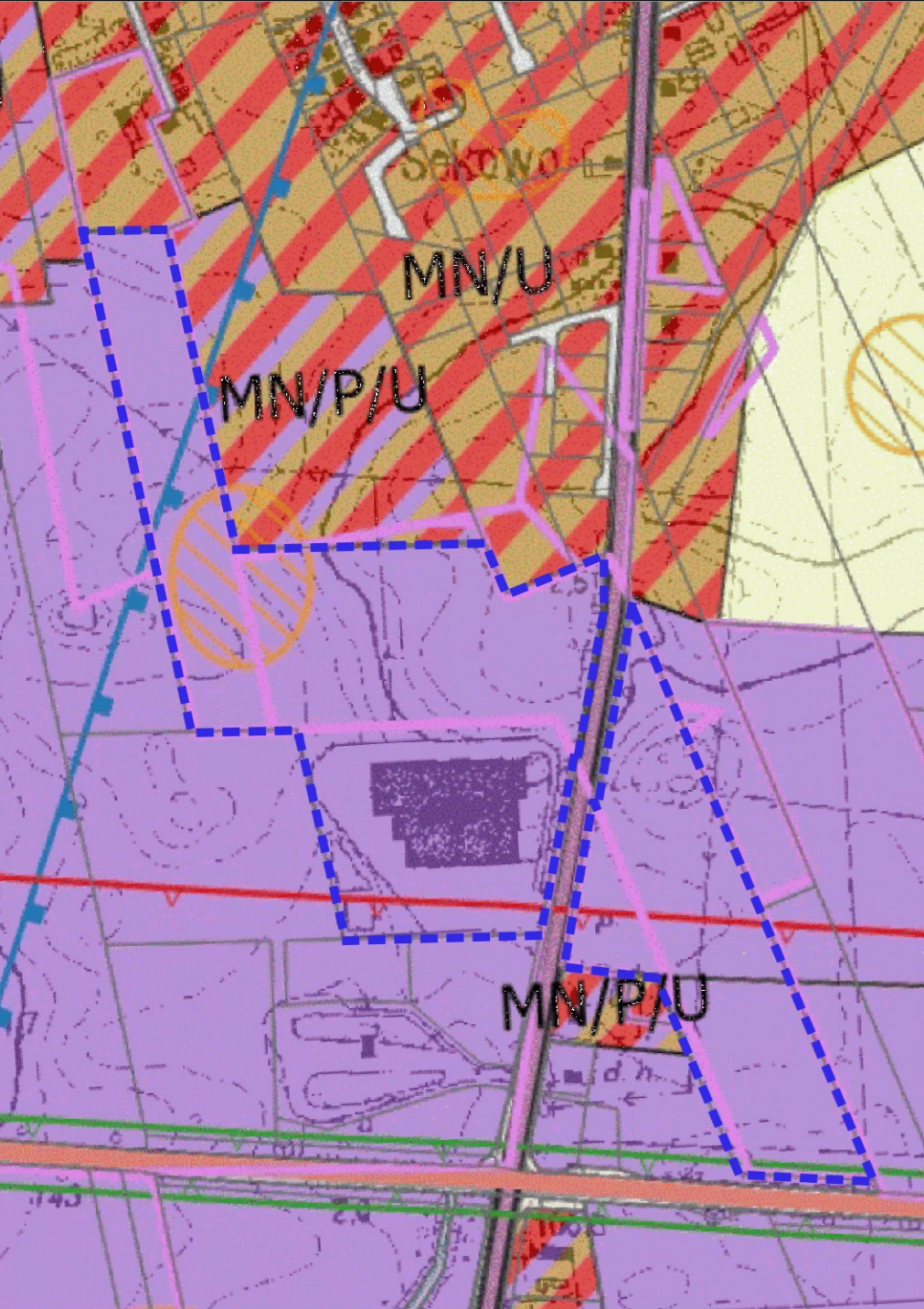
Przeznaczenie terenów:  
 P-U - tereny produkcji lub usług

- Inne ustalenia:
- EE-SN-15kV - linia elektroenergetyczna średniego napięcia 15kV
  - pas technologiczny linii elektroenergetycznej zewidencjonowane stanowisko archeologiczne, ujęte w gminnej i wojewódzkiej ewidencji zabytków Sękowo stan. 42 obszar AZP-50-23/190

Obszar objęty opracowaniem planu położony jest w granicach Głównego Zbiornika Wód Podziemnych nr 146 "Jezioro Bytyńskie-Wronki-Trzciel"



**WYRYS ZE STUDIUM UWARNKOWAN I KIERUNKÓW ZAGOSPODAROWANIA PRZESTRZENNEGO GMINY DUSZNIKI SKALA 1:5 000**



--- granica obszaru objętego planem  
 P/U - tereny obiektów produkcyjnych, składów i magazynów, zabudowy usługowej

Źródło pochodzenia użytego materiału państwowego zasobu geodezyjnego i kartograficznego: Starostwo Powiatowe w Szamotulach - Licencja nr GK-II.6642.1.2414.2022\_3024\_CL1 wydana przez Starostę Szamotulskiego  
 Układ współrzędnych: PL2000 strefa 5