

STAROSTA SZAMOTULSKI

ul. Wojska Polskiego 4
64-500 Szamotuły

Znak: GK-II.6642.1.2148.2024

Województwo: 30 wielkopolskie

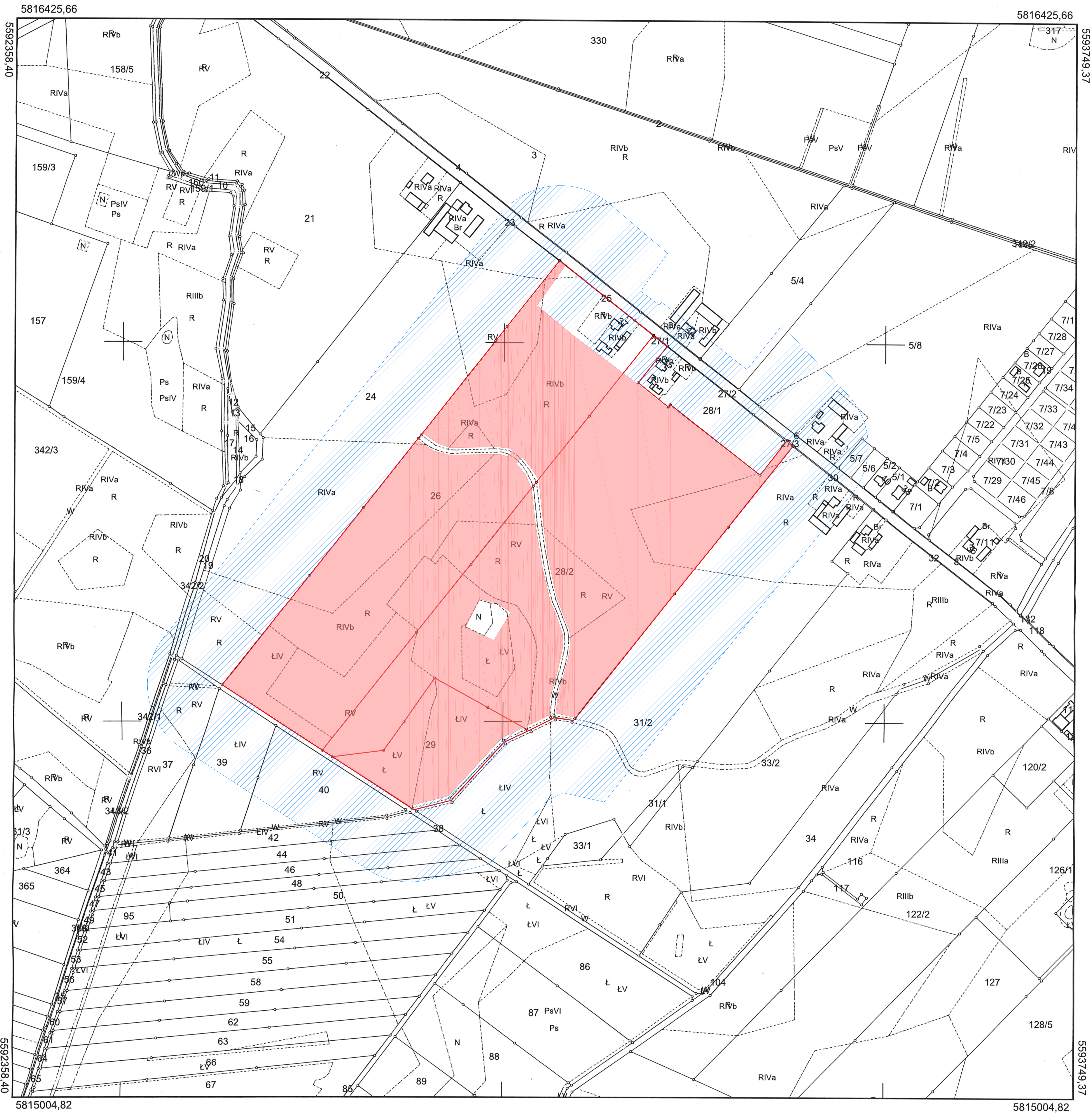
Powiat: 3024 szamotulski

Jednostka ewidencyjna: 302402_2 Duszniki - obszar wiejski

Obręb ewidencyjny: 0604 Duszniki

Mapa ewidencyjna

Skala 1:5000



- Granice działek ewidencyjnych
- Teren projektowanej elektrowni fotowoltaicznej wraz z oddziaływaniem
- Strefa 100 m od granicy terenu planowanego przedsięwzięcia

Nazwa organu prowadzącego państwowy zasób geodezyjny i kartograficzny	STAROSTA SZAMOTULSKI
Identyfikator ewidencyjny materiału zasobu	P.3024.2002.455
Nazwa materiału zasobu	Mapa ewidencyjna
Data wykonania kopii materiału zasobu	13-08-2024 r.
Imię, nazwisko i podpis osoby reprezentującej organ	<p>Z up. STAROSTY</p> <p><i>mgr inż. Martyna Pleń</i></p> <p>KIEROWNIK REFERATU OPREKONOWANIA GRUNTÓW I BUDYNKÓW</p>