

16°27'30"E

16°28'0"E

16°28'30"E

# MAPA GOSPODARczo-PRZEGLĄDOWA DRZEWOSTANÓW

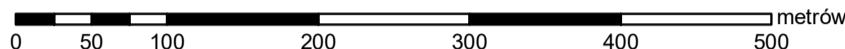
## OBREBU Sędziny

GMINA:  
Duszniki  
POWIAT  
szamotulski  
WOJEWÓDZTWO  
wielkopolskie

Stan na 11.10.2024 r.

POWIERZCHNIA OGÓLNA: **6,17 ha (6,1736 ha)**

SKALA: 1 : 5 000  
ARKUSZ 1(1)



Grunty  
obrębu  
Sarbia

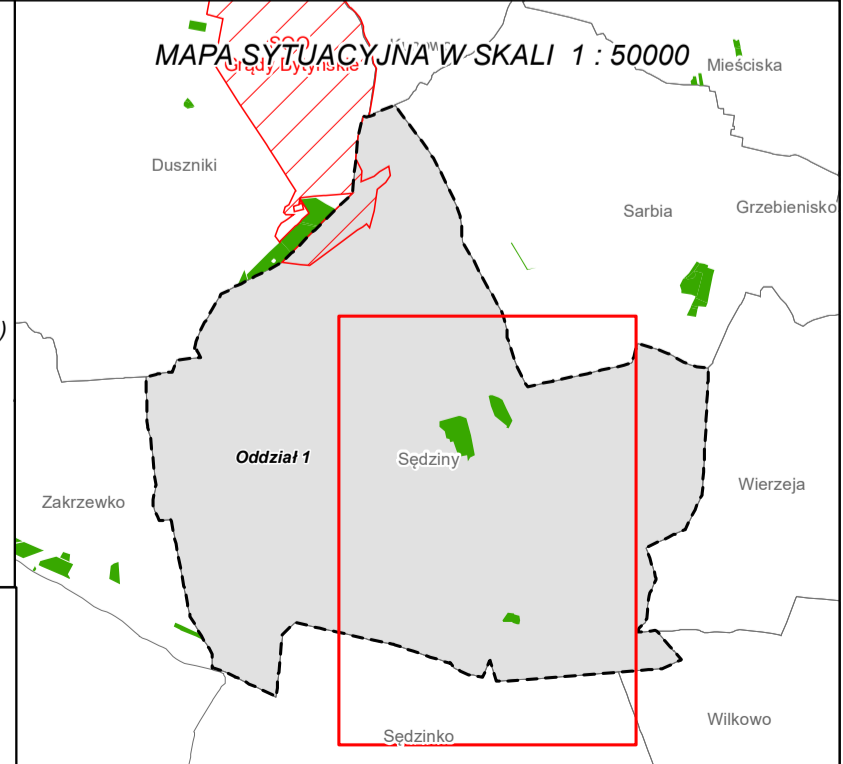


- Granica oddziału
- Granica pododdziału
- Granica działek ewidencyjnych
- Granica powierzchni niestanowiących wyłączenia (PNSW)
- Tory kolejowe
- Droga leśna
- Droga publiczna
- Ciek
- Linia energetyczna, telekomunikacyjna, rurociąg
- Pozostałe obiekty liniowe
- Dojazdy pożarowe

- Granice kompleksów od lasów innej własności
- Granice współwłasności z inną własnością
- Granice gruntów przeznaczonych do zalesienia
- Kasownik
- Osobliwości przyrodnicze punktowe
- Osobliwości przyrodnicze powierzchniowe
- Opis oddziału
- Opis pododdziału
- Opis pododdziału z lasami poza ewidencją

**Grunty leśne zalesione**

grunty leśne I klasy niezalesione wieku rebojacji	od 21 lat do wieku rebojacji	rebojne i starsze	
[Color]	[Color]	[Color]	sosna (SO), modrzew (MD)
[Color]	[Color]	[Color]	świerk (ŚW)
[Color]	[Color]	[Color]	jodła (JD), daglezja (DG)
[Color]	[Color]	[Color]	dąb (DB)
[Color]	[Color]	[Color]	buk (BK), grab (GB)
[Color]	[Color]	[Color]	klon (KL), jesion (JS), wiąz (WZ), czereśnia (CZR.P)
[Color]	[Color]	[Color]	olsza (OL)
[Color]	[Color]	[Color]	brzoza (BRZ), akacja (AK)
[Color]	[Color]	[Color]	topola (TP), osika (OS), lipa (LP), wierzba (WB)
[Color]	[Color]	[Color]	Pozostałe grunty leśne



Mapę sporządzono na podstawie mapy ewidencyjnej obrębu ewidencyjnego  
Układ współrzędnych PL-1992  
Wykonał: Maciej Samowski

Sędziny  
Sprawdził: Maciej Lewandowski

Opracowanie:  
**TAXUS UL**  
Taxus UL Sp. z o.o.  
ul. Ochocka 14; 02-495 Warszawa  
www.taxusul.com.pl

16°27'30"E

16°28'0"E

16°28'30"E

52°25'30"N

52°25'0"N

52°24'30"N

52°25'30"N

52°25'0"N

52°24'30"N