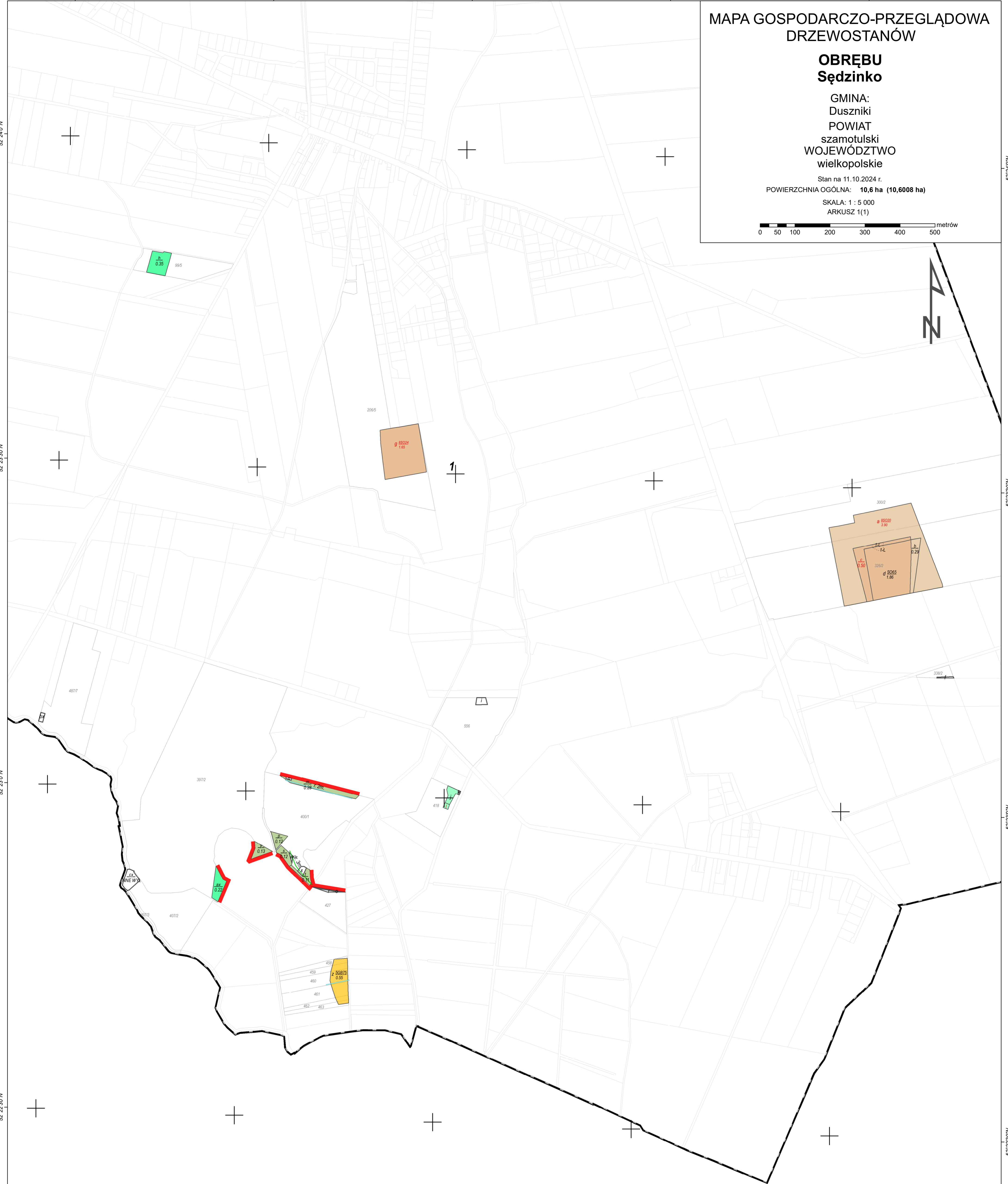
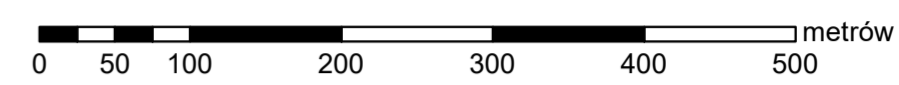


MAPA GOSPODARCZO-PRZEGLĄDOWA
DRZEWOSTANÓW

**OBREBU
Sędzinko**

GMINA:
Duszniki
POWIAT
szamotulski
WOJEWÓDZTWO
wielkopolskie

Stan na 11.10.2024 r.
POWIERZCHNIA OGÓLNA: 10,6 ha (10,6008 ha)
SKALA: 1 : 5 000
ARKUSZ 1(1)

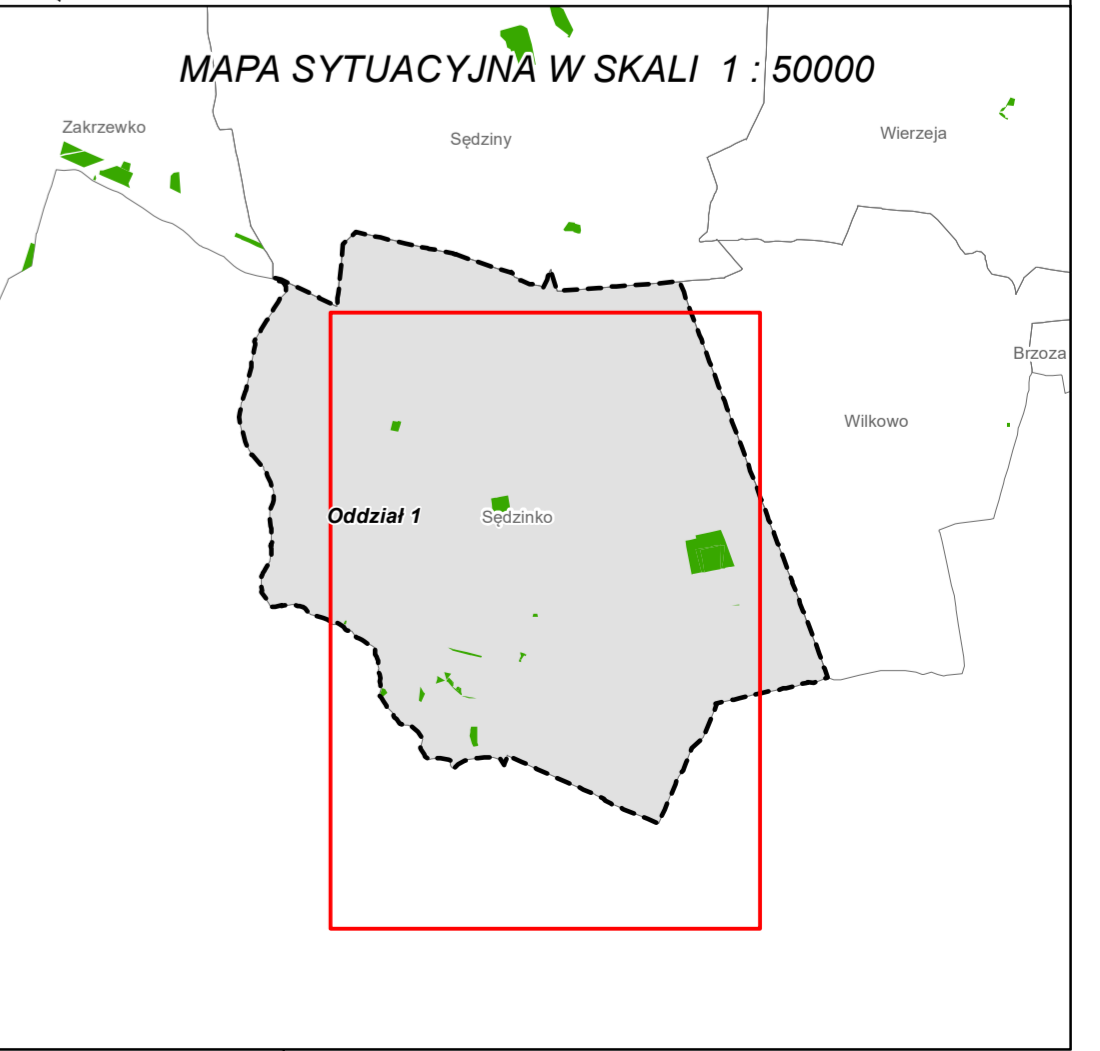


- Granica oddziału
- Granica pododdziału
- Granica działek ewidencyjnych
- Granica powierzchni niestanowiących wyłączenia (PNSW)
- Tory kolejowe
- Droga leśna
- Droga publiczna
- Ciek
- Linia energetyczna, telekomunikacyjna, rurociąg
- Pozostałe obiekty liniowe
- Dojazdy pożarowe

- Granice kompleksów od lasów innej własności
- Granice współwłasności z inną własnością
- Granice gruntów przeznaczonych do zalesienia
- Kasownik
- Osobliwości przyrodnicze punktowe
- Osobliwości przyrodnicze powierzchniowe
- Opis oddziału
- Opis pododdziału
- Opis pododdziału z lasami poza ewidencją

Grunty leśne zalesione

grunty leśne I klasa niezalesione	klasa od 21 lat do wieku rebośni	leśne starsze	
			sosna (SO), modrzew (MD)
			świerk (ŚW)
			jodła (JD), dagleźja (DG)
			dąb (DB), dąb czerwony (DB.C)
			buk (BK), grab (GB)
			jesion (JS), klon (KL), jawor (JW), wiąz (WZ), czereśnia (CZR.P)
			olsza (OL)
			brzoza (BRZ), robinia akacjowa (AK)
			lipa (LP), osika (OS), topola (TP), wierzba (WB)
			Pozostałe grunty leśne
			Plazowina liściasta/iglasta



Mapę sporządzono na podstawie mapy ewidencyjnej obrębu ewidencyjnego **Sędzinko**
Układ współrzędnych PL-1992

Wykonał(a): **Maciej Sarnowski**
Sprawdził: **Maciej Lewandowski**

Opracowanie:
TAXUS UL
Taxus UL Sp. z o.o.
ul. Ochocka 14
02-495 Warszawa
www.taxusul.com.pl