

MAPA GOSPODARCZO-PRZEGLĄDOWA  
DRZEWOSTANÓW  
**OBREBU**  
**Sarbia**

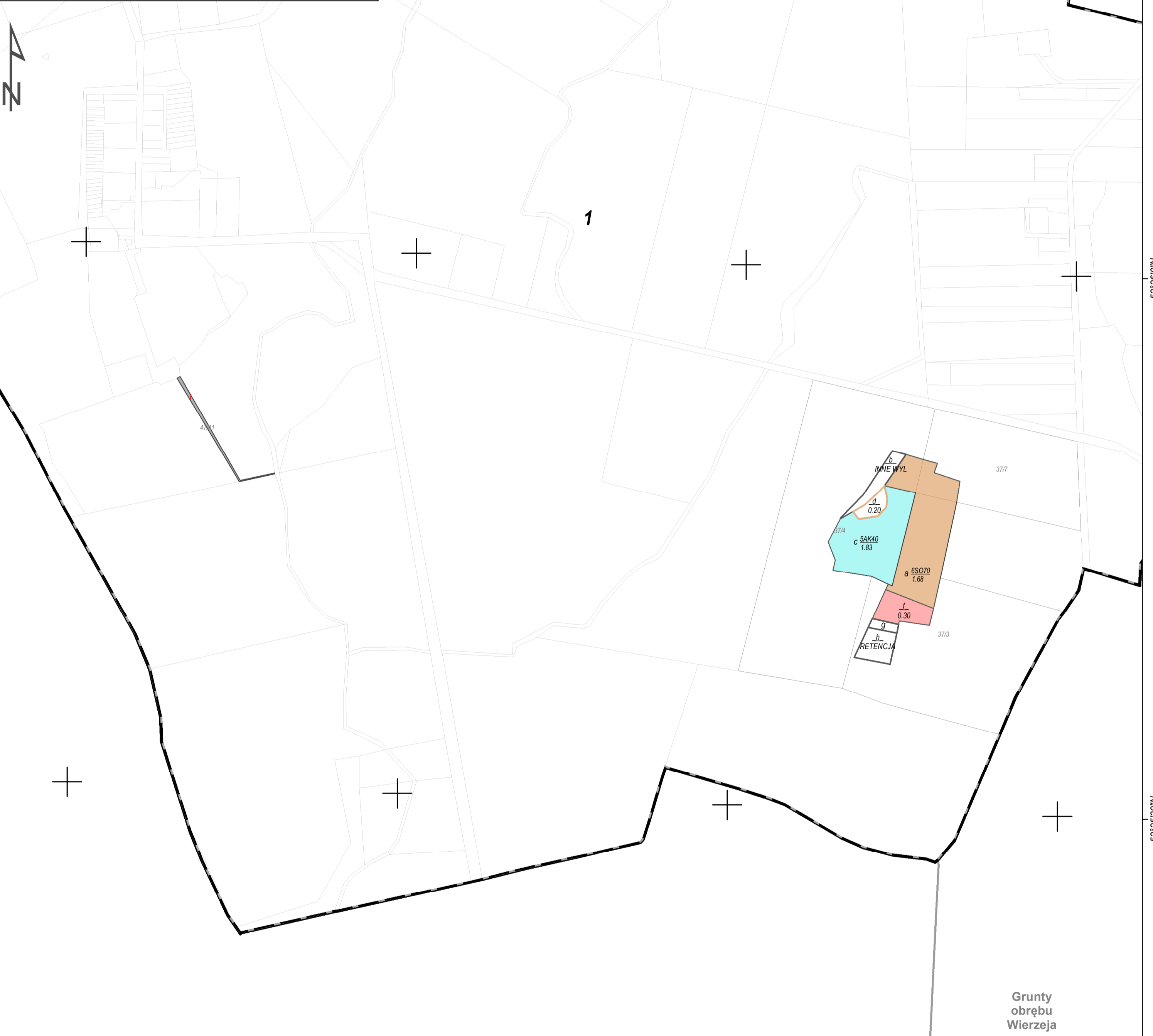
GMINA:  
Duszniki  
POWIAT  
szamotulski  
WOJEWÓDZTWO  
wielkopolskie

Stan na 11.10.2024 r.

POWIERZCHNIA OGÓLNA: **4,72 ha (4,7155 ha)**

SKALA: 1 : 5 000

ARKUSZ 1(1)

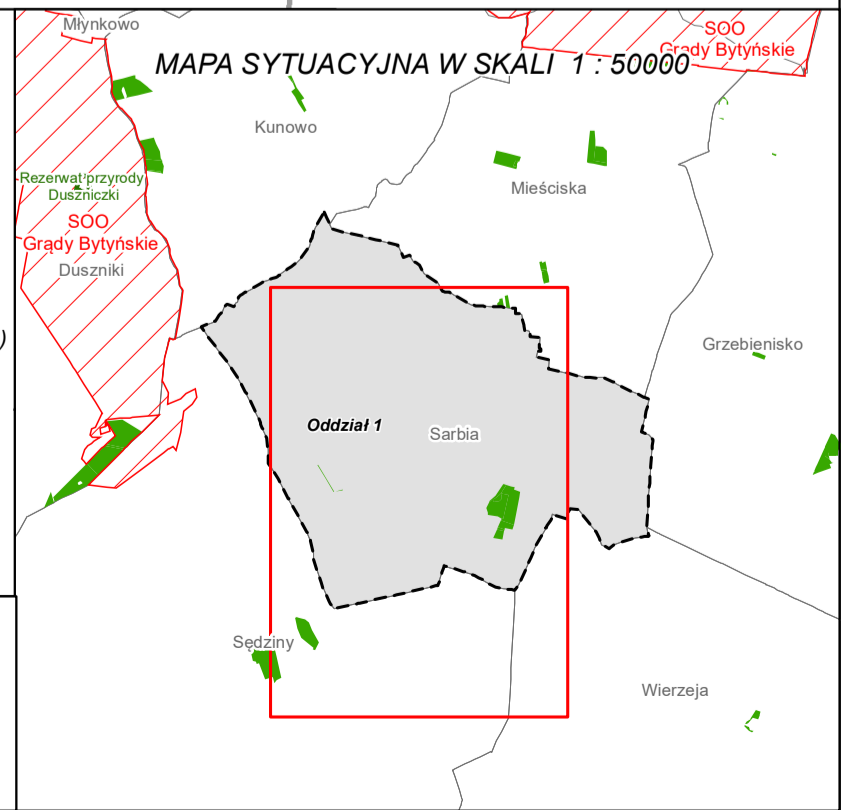


- Granica oddziału
- Granica pododdziału
- Granica działek ewidencyjnych
- Granica powierzchni niestanowiących wyłączenia (PNSW)
- Tory kolejowe
- Droga leśna
- Droga publiczna
- Ciek
- Linia energetyczna, telekomunikacyjna, rurociąg
- Pozostałe obiekty liniowe
- Dojazdy pożarowe

- Granice kompleksów od lasów innej własności
- Granice współwłasności z inną własnością
- Granice gruntów przeznaczonych do zalesienia
- Kasownik
- Osobliwości przyrodnicze punktowe
- Osobliwości przyrodnicze powierzchniowe
- Opis oddziału
- Opis pododdziału
- Opis pododdziału z lasami poza ewidencją

**Grнты leśne zalesione**

grнты leśne I klasa niezalesione wieku	od 21 lat do wieku rełności	rełne i starsze	
			sosna (SO), modrzew (MD)
			świerk (ŚW)
			jodła (JD), dagleżja (DG)
			dąb (DB)
			buk (BK), grab (GB)
			klon (KL), jesion (JS), wiąz (WZ), czereśnia (CZR.P)
			olsza (OL)
			brzoza (BRZ), akacja (AK)
			topola (TP), osika (OS), lipa (LP), wierzba (WB)
			Pozostałe grнты leśne



Mapę sporządzono na podstawie mapy ewidencyjnej obrębu ewidencyjnego **Sarbia**  
Układ współrzędnych PL-1992  
Wykonał: Maciej Samowski      Sprawdził: Maciej Lewandowski

Opracowanie:  
**TAXUS UL**  
Taxus UL Sp. z o.o.  
ul. Ochocka 14; 02-495 Warszawa  
www.taxusul.com.pl