

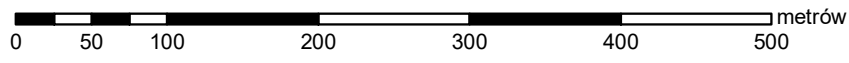
MAPA GOSPODARCZO-PRZEGLĄDOWA
DRZEWOSTANÓW
**OBREBU
Mieściska**

GMINA:
Duszniki
POWIAT
szamotulski
WOJEWÓDZTWO
wielkopolskie

Stan na 11.10.2024 r.

POWIERZCHNIA OGÓLNA: **5,37 ha (5,3653 ha)**

SKALA: 1 : 5 000
ARKUSZ 1(1)



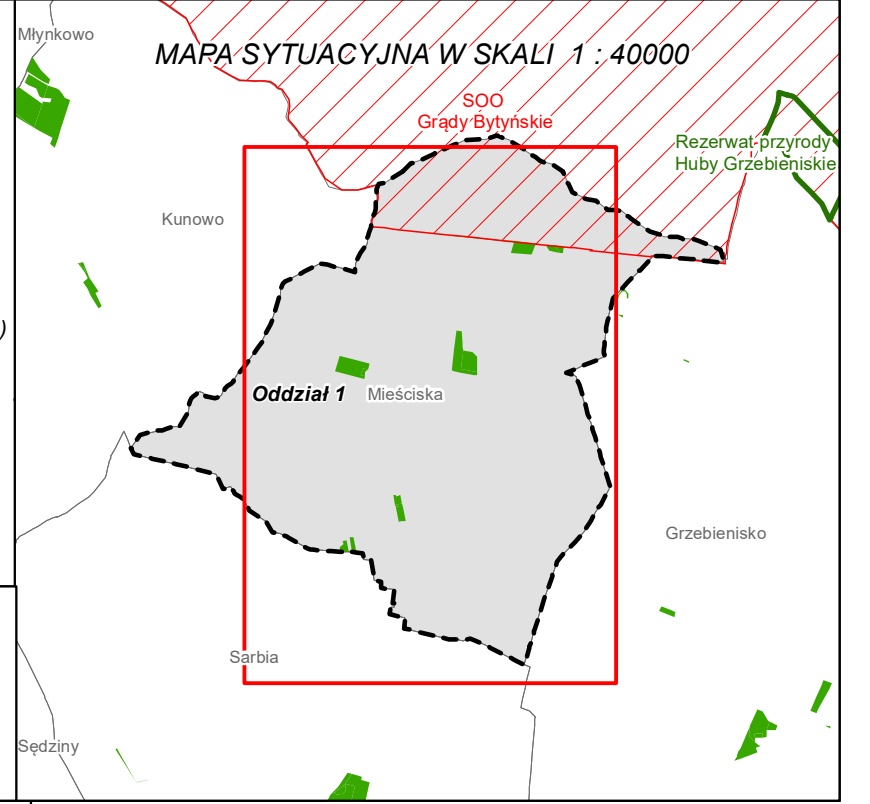
Grunty obrębu
Grzebienisko

- Granica oddziału
- Granica pododdziału
- Granica działek ewidencyjnych
- Granica powierzchni niestanowiących wyłączenia (PNSW)
- Tory kolejowe
- Droga leśna
- Droga publiczna
- Ciek
- Linia energetyczna, telekomunikacyjna, rurociąg
- Pozostałe obiekty liniowe
- Dojazdy pożarowe

- Granice kompleksów od lasów innej własności
- Granice współwłasności z inną własnością
- Granice gruntów przeznaczonych do zalesienia
- Kasownik
- Osobliwości przyrodnicze punktowe
- Osobliwości przyrodnicze powierzchniowe
- Opis oddziału
- Opis pododdziału
- Opis pododdziału z lasami poza ewidencją

Grunty leśne zalesione

grunty leśne I klasa niezalesione wieku	od 21 lat do wieku rebojności	rebojne i starsze	
			sosna (SO), modrzew (MD)
			świerk (ŚW)
			jodła (JD), daglezja (DG)
			dąb (DB)
			buk (BK), grab (GB)
			klon (KL), jesion (JS), wiąz (WZ), czereśnia (CZR.P)
			olsza (OL)
			brzoza (BRZ), akacja (AK)
			topola (TP), osika (OS), lipa (LP), wierzba (WB)
			Pozostałe grunty leśne



Mapę sporządzono na podstawie mapy ewidencyjnej obrębu ewidencyjnego **Mieściska**

Układ współrzędnych PL-1992

Wykonał: Maciej Samowski

Sprawdził: Maciej Lewandowski

Opracowanie:
TAXUS UL
Taxus UL Sp. z o.o.
ul. Ochocka 14; 02-495 Warszawa
www.taxusul.com.pl