

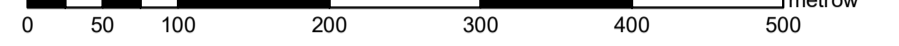
MAPA GOSPODARCZO-PRZEGLĄDOWA DRZEWOSTANÓW

OBRĘBU Duszniki

GMINA:
Duszniki
POWIAT
szamotulski
WOJEWÓDZTWO
wielkopolskie
Stan na 11.10.2024 r.

POWIERZCHNIA OGÓLNA: 28,49 ha (28,4874 ha)

SKALA: 1 : 5 000
ARKUSZ 1(2)

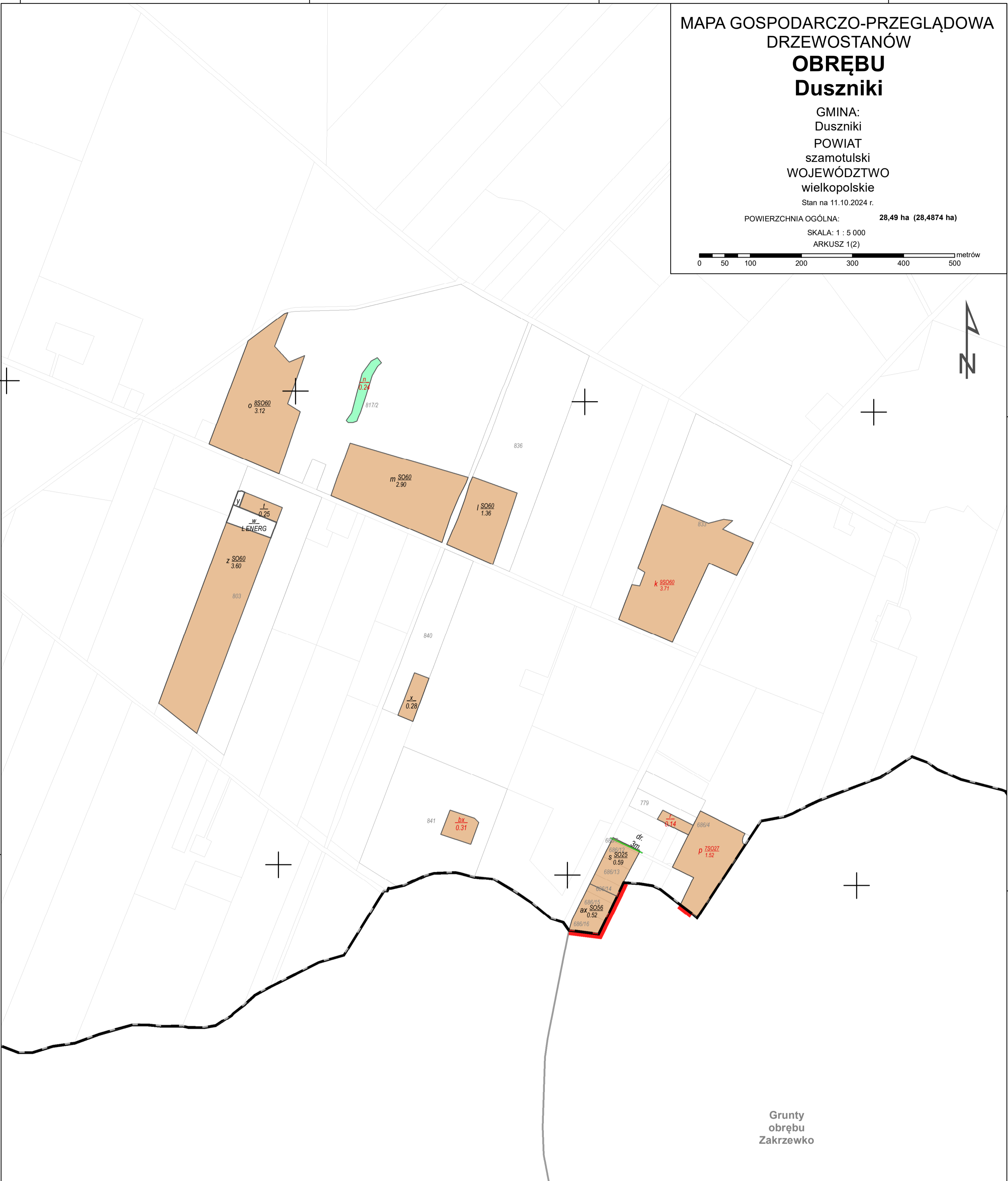


52°26'0"N

52°25'30"N

52°26'0"N

52°25'30"N

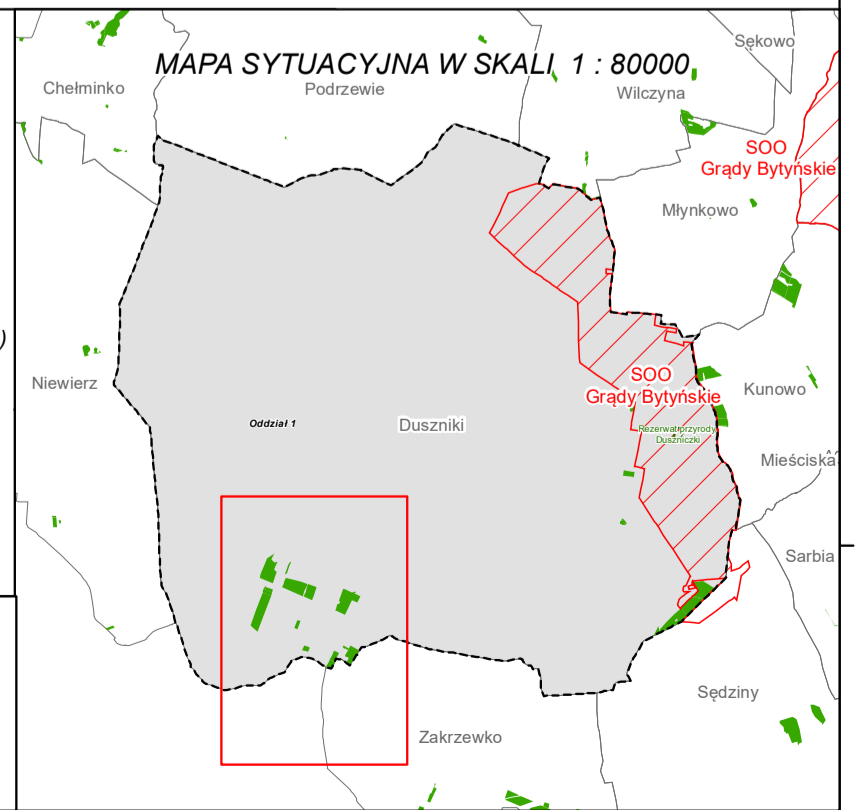


Grunty
obrębu
Zakrzewko

- Granica oddziału
- Granica pododdziału
- Granica działek ewidencyjnych
- Granica powierzchni niestanowiących wyłączenia (PNSW)
- Tory kolejowe
- Droga leśna
- Droga publiczna
- Ciek
- Linia energetyczna, telekomunikacyjna, rurociąg
- Pozostałe obiekty liniowe
- Dojazdy pożarowe
- Granice kompleksów od lasów innej własności
- Granice współwłasności z inną własnością
- Granice gruntów przeznaczonych do zalesienia
- Kasownik
- Osobliwości przyrodnicze punktowe
- Osobliwości przyrodnicze powierzchniowe
- Opis oddziału
- Opis pododdziału
- Opis pododdziału z lasami poza ewidencją

Grunty leśne zalesione

grunty leśne I klasa niezależnie wieku	od 21 lat do wieku rełności	rełne i starsze	
[Color]	[Color]	[Color]	sosna (SO), modrzew (MD)
[Color]	[Color]	[Color]	świerk (ŚW)
[Color]	[Color]	[Color]	jodła (JD), daglezja (DG)
[Color]	[Color]	[Color]	dąb (DB)
[Color]	[Color]	[Color]	buk (BK), grab (GB)
[Color]	[Color]	[Color]	klon (KL), jesion (JS), wiąz (WZ), czereśnia (CZR.P)
[Color]	[Color]	[Color]	olsza (OL)
[Color]	[Color]	[Color]	brzoza (BRZ), akacja (AK)
[Color]	[Color]	[Color]	topola (TP), osika (OS), lipa (LP), wierzba (WB)
[Color]	[Color]	[Color]	Pozostałe grunty leśne



Mapę sporządzono na podstawie mapy ewidencyjnej obrębu ewidencyjnego Duszniki
Układ współrzędnych PL-1992
Wykonał: Maciej Samowski
Sprawdził: Maciej Lewandowski

Opracowanie:
TAXUS UL
Taxus UL Sp. z o.o.
ul. Ochocka 14; 02-495 Warszawa
www.taxusul.com.pl