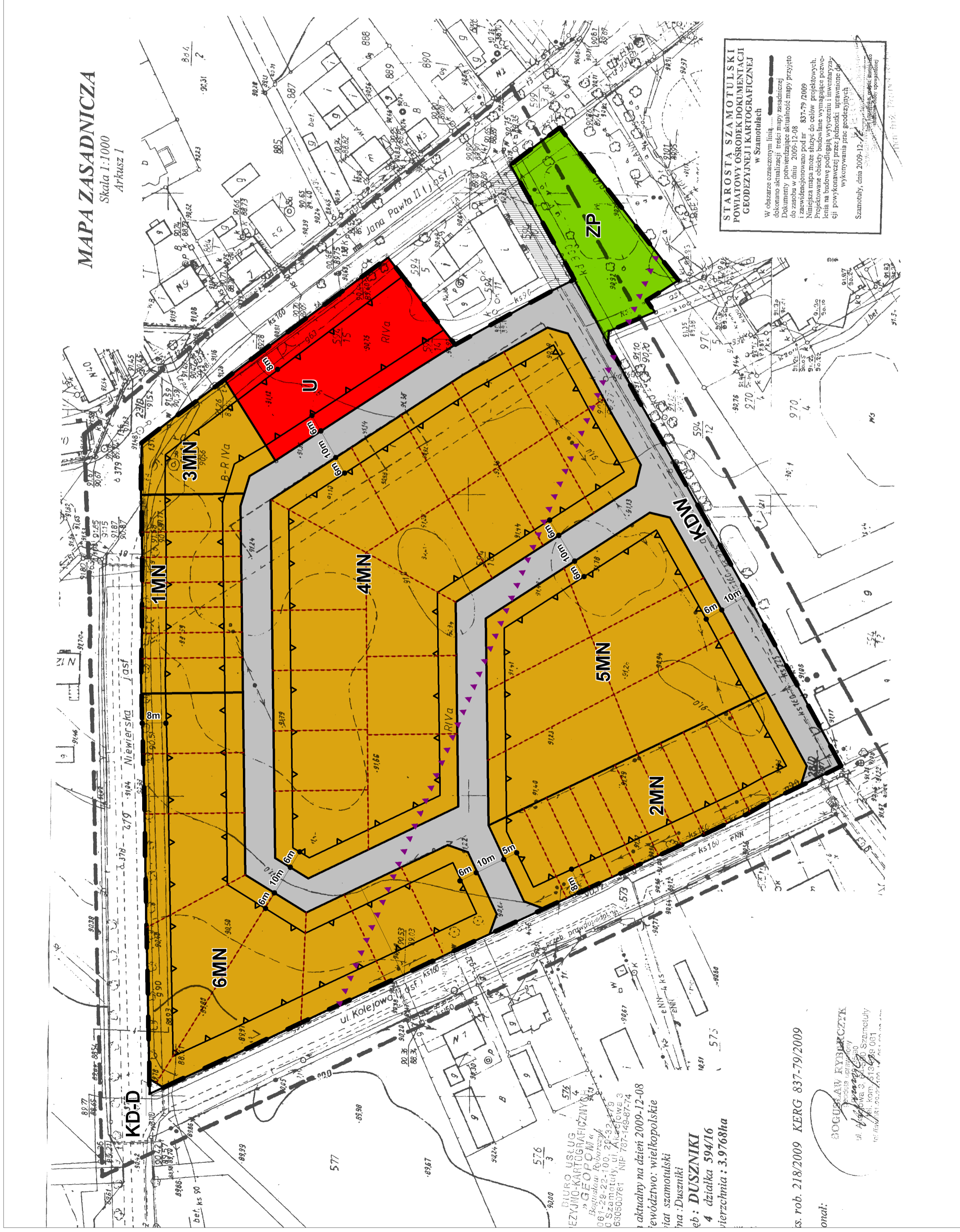
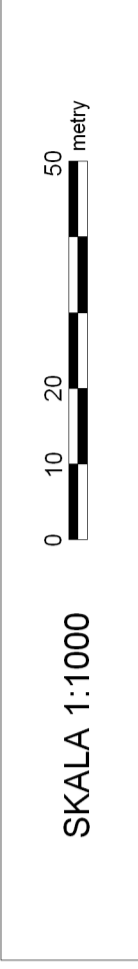


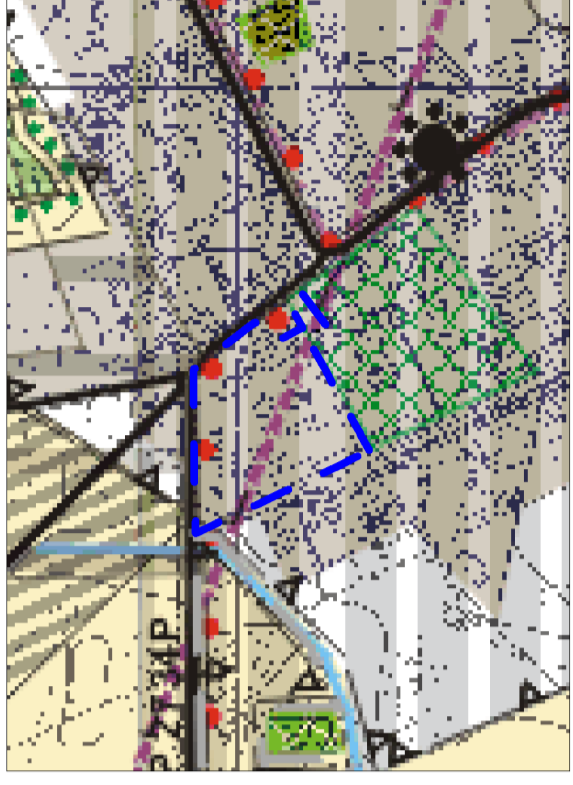
Miejscowy plan zagospodarowania przestrzennego dla obszaru położonego pomiędzy ulicami Jana Pawła II i ulicą Kolejową.



Załącznik nr 1 do uchwały Rady Gminy Duszniki
Nr z dnia
ogłoszonej w Dzienniku Urzędowym Województwa Wielkopolskiego
Z r., Nr poz.



Wyrus ze Studium uwarunkowań i kierunków
zagospodarowania przestrzennego gm. Duszniki
skala 1:10 000



teren zwartego zamieszkania wisi z dopuszczeniem
realizacji uzupełniających funkcji wzajemnie nie kolidujących
granica obszaru objętego planem

OZNACZENIA:

- granica obszaru objętego planem
- nieprzekraczalna linia zabudowy
- linia rozgraniczająca tereny o różnym przeznaczeniu lub różnych zasadach zagospodarowania
- tereny zabudowy mieszkaniowej jednorodzinnej
- teren zabudowy usługowej
- teren zieleni publicznej
- teren drogi publicznej klasy dopjazdowej
- teren drogi wewnętrznej
- orientacyjny podział działki
- granica obszaru i terenu górniczego Duszniki

OZNACZENIA INFORMACYJNE:

przejście piesze poza granicami planu

SKŁAD ZESPÓŁU PROJEKTOWEGO:

MSR INŻ. ARCH. FLIP KOCCZOWSKI, CZŁONEK ZWIĄZKU 419
MSR INŻ. ARCH. MAREK KIEBLER
MSR INŻ. ARCH. CZŁONEK ZWIĄZKU 534
INŻ. PRZEBUSZ DOWIŃ