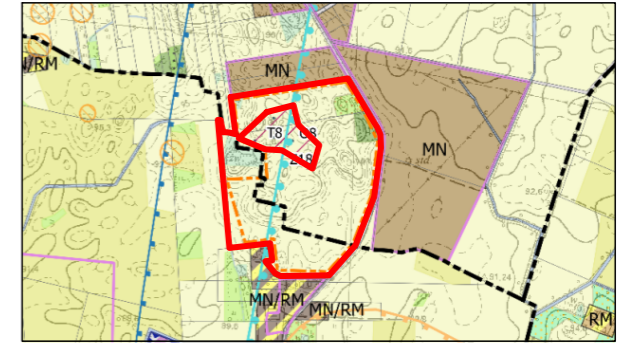


MIEJSCOWY PLAN ZAGOSPODAROWANIA PRZESTRZENNEGO DLA DZIAŁEK O NR EWID. 40, 41 POŁOŻONYCH W MIEŚCISKACH, I DZIAŁKI O NR EWID. 2/7 POŁOŻONEJ W MIEJSCOWOŚCI SARBIA, GMINY DUSZNIKI

Załącznik nr 1
do Uchwały Nr LXVIII/413/22
Rady Gminy Duszniki
z dnia 20 września 2022 r.



WYRYS ZE STUDIUM UWARUNKOWAŃ I KIERUNKÓW ZAGOSPODAROWANIA PRZESTRZENNEGO GMINY DUSZNIKI



- SKALA 1:20 000
- OZNACZENIA:**
- GRANICA OBSZARU OBJĘTEGO MIEJSCOWYM PLANEM ZAGOSPODAROWANIA PRZESTRZENNEGO
 - PASTWISKA
 - LASY
 - NIEUŻYTKI
 - TERENY ROLNICZE KLASY GRUNTÓW IV - VI
 - GRANICE ZŁÓŻ WÓD TERMALNYCH
 - GRANICE ZŁÓŻ SUROWCÓW NATURALNYCH (Z1 - Z28)
 - OBSZARY GÓRNICZE (O1 - O16)
 - TERENY GÓRNICZE (T1 - T16)
 - GRANICE OBRĘBÓW GMINY DUSZNIKI

- OZNACZENIA**
- USTALENIA PLANU:**
- GRANICA OBSZARU OBJĘTEGO PLANEM
 - LINIE ROZGRANICZAJĄCE TERENY O RÓŻNYM PRZEZNACZENIU LUB RÓŻNYCH ZASADACH ZAGOSPODAROWANIA
 - NIEPRZEKACZALNE LINIE ZABUDOWY
 - R TERENY ROLNICZE
 - RZ TERENY PASTWISK I NIEUŻYTKÓW
 - ZL LASY
 - 1- LINIE WYMIAROWE
 - PAS ZIELENI IZOLACYJNEJ

- INFORMACJE:**
- OBSZAR OBJĘTY PLANEM POŁOŻONY JEST W GRANICY: - Głównego Zbiornika Wód Podziemnych nr 145 "Dolina Kopalna Szamotuły - Duszniki"
 - GRANICA UDOKUMENTOWANEGO ZŁOŻA WÓD TERMALNYCH "TARNOWO PODGÓRNE GT - 1" NR 15707
 - GRANICA UDOKUMENTOWANEGO ZŁOŻA KRUSZYWA NATURALNEGO "SARBIA BW" NR 10241

sporządził: Aleksandra Nowak
Nowak
Szamotuły, dnia 17-06-2021 r.

Podkreślenie nie zgodziłem niniejszym kopii z treści materiału wnoszącego zmiany geodezyjne i kartograficzne

STAROSTA SZAMOTULSKI
Miejski urząd starostowski
ul. Wolności 10, 54-600 Szamotuły
P. 302 6 20 15 3602
f. 302 6 20 15 3603
17-06-2021 r.

Z upoważnienia
mgr inż. *Martyna Płot*
starosta szamotulski / starostwa