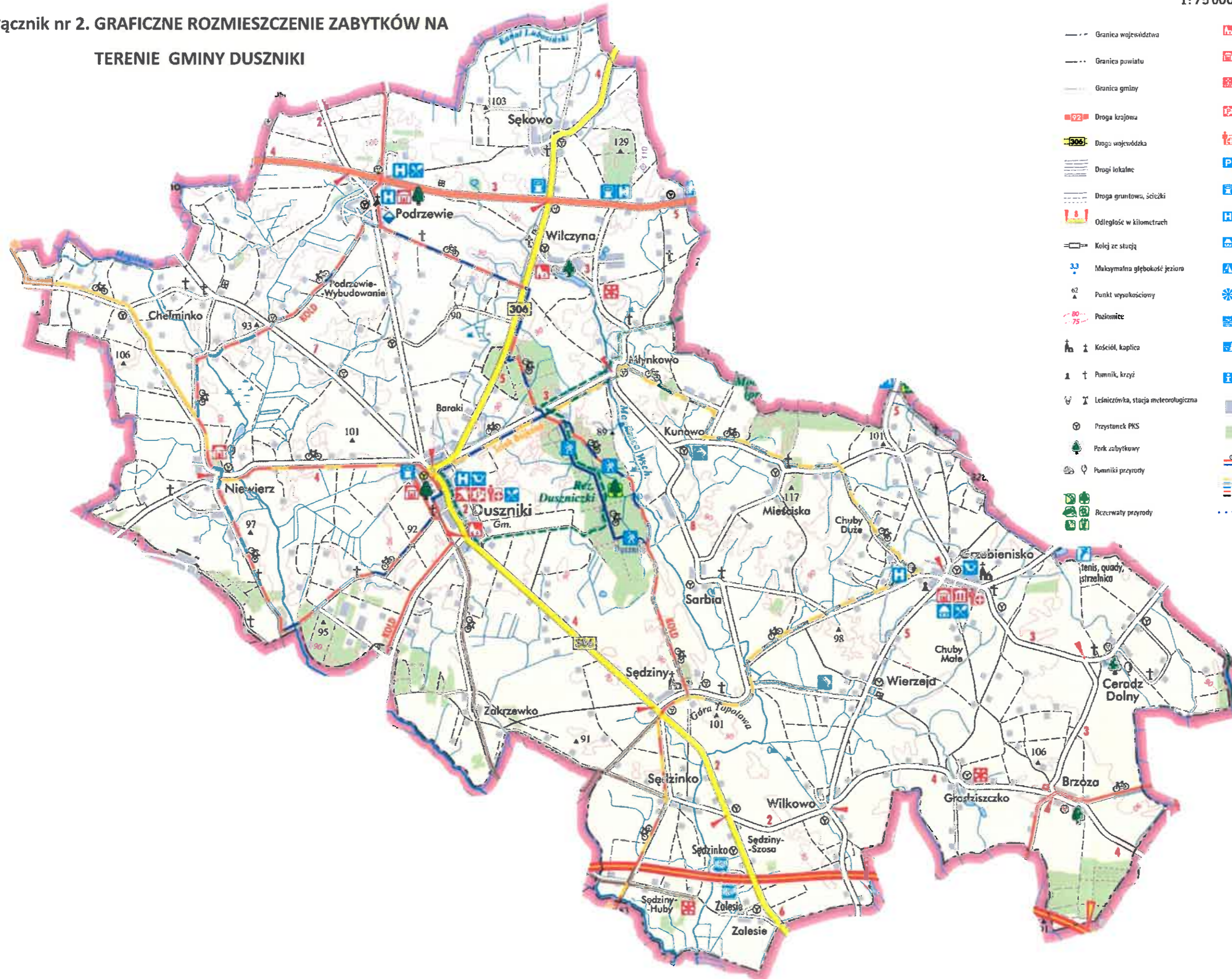


Załącznik nr 2. GRAFICZNE ROZMIESZCZENIE ZABYTKÓW NA
TERENIE GMINY DUSZNIKI

Legenda

1:75 000



- Granica województwa
- Granica powiatu
- Granica gminy
- 92 Droga krajowa
- 306 Droga wojewódzka
- Drogi lokalne
- Droga gruntowa, ścieżki
- Odległość w kilometrach
- Kolej ze stacją
- 3.3 Maksymalna głębokość jeziora
- 62 Punkt wysokościowy
- 80 75 Poniższe
- † Kościół, kaplica
- † Pomnik, krzyż
- Leśniczówka, stacja meteorologiczna
- Przystanek PKS
- Park zabytkowy
- Pomniki przyrody
- Rezerwy przyrody
- Kościół zabytkowy, szpital
- Pałac i dwór, muzeum
- Mogiła, grodzisko
- Policja, straż pożarna
- Ośrodek zdrowia, restauracja
- Parking, parking leśny
- Stacja benzynowa, poczta
- Hotel, schronisko młodzieżowe
- Agroturystyka, ścieżka przyrodnicza
- Camping, pole namiotowe
- Punkt widokowy, ośrodek jeździecki
- Kąpielisko, ośrodek wypoczynkowy
- Miejsce odpoczynku, tablica informacyjna
- Informacja turystyczna, wody do wydawkowania
- Zaludniona
- Las, cmentarz
- Szlak rowerowy
- Szlaki piesze
- Szlak kajakowy

GMINNA EWIDENCJA ZABYTKÓW ARCHEOLOGICZNYCH SKALA 1:25000

LEGENDA:

STANOWISKO ARCHEOLOGICZNE



STANOWISKO ARCHEOLOGICZNE
WPISANE DO REJESTRU ZABYTKÓW



STANOWISKO ARCHEOLOGICZNE
ARCHIWALNE O USTALONEJ
LOKALIZACJI

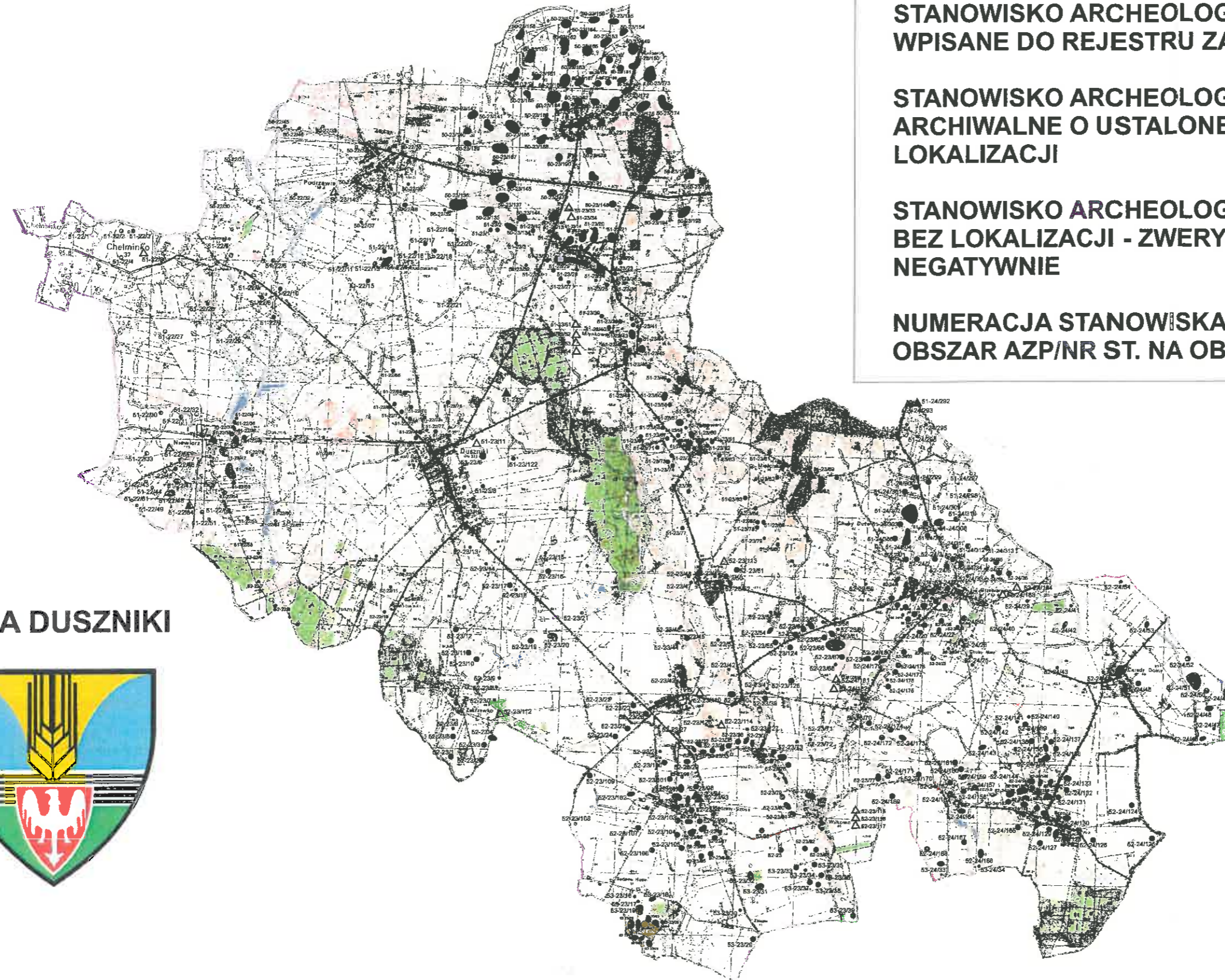


STANOWISKO ARCHEOLOGICZNE
BEZ LOKALIZACJI - ZWERYFIKOWANE
NEGATYWNIE



NUMERACJA STANOWISKA
OBSZAR AZP/NR ST. NA OBSZARZE

53-23/16



GMINA DUSZNIKI

