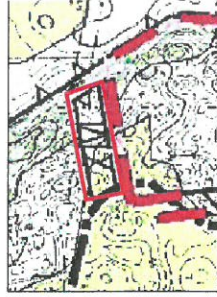


DWY PLAN ZAGOSPODAROWANIA PRZESTRZENNEGO DZIAŁEK DLA DZIAŁEK O NR EWID. 38 I 39

Załącznik nr 1
do Uchwały Nr
Rady Gminy Duszniki z dnia

WYRYS ZE STUDIUM UWARUN I KIERUNKÓW ZAGOSPODAR PRZESTRZENNEGO GMINY DUSZNIK

SKALA 1:10 000



OZNACZENIA:

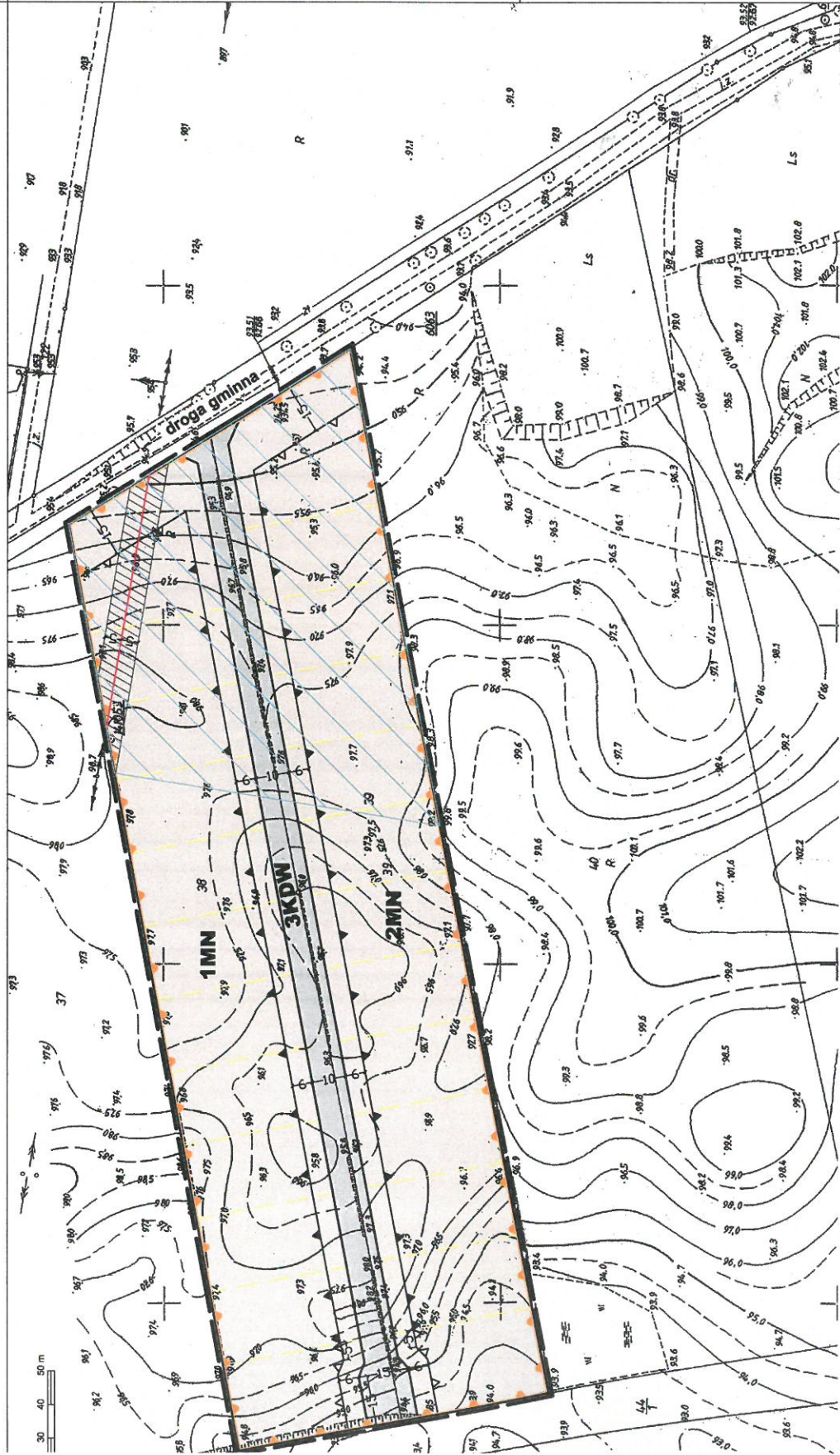
- GRANICA OBSZARU OBJĘTEGO MIEJSCOWYM PLANEM
- ZAGOSPODAROWANIA PRZESTRZENNEGO
- TERENY ZABUDOWY MIESZKANIOWEJ JEDNORODZINNE
- OBSZARY GRUNTÓW ROLNYCH

USTALENIA PLANU:

- GRANICA OBSZARU OBJĘTEGO PLANEM
- LINIE ROZGRANICZAJĄCE TERENY O RÓŻNYM PR
LUB RÓŻNYCH ZASADACH ZAGOSPODAROWANIA
- OBOWIĄZUJĄCE LINIE ZABUDOWY
- NIEPRZEKRACZALNE LINIE ZABUDOWY
- TERENY ZABUDOWY MIESZKANIOWEJ JEDNOROC
- TERENY DROGI WEWNĘTRZNEJ
- GRANICA STREFY OCHRONY KONSERWATORSKIE
ZEMWIDCJONOWANEGO STANOWISKA ARCHEO

INFORMACJE:

- OBSZAR OBJĘTY PLANEM POŁOŻONY
JEST W GRANICACH:
- terenu Głównego Zbiornika Wód Podziemnych nr 145
"Dolina Kopalnia Szamotuły-Duszniki".
- POSTULOWANY PODZIAŁ NIERUCHOMOŚCI
- LINIA ELEKTROENERGETYCZNA ŚREDNIEGO NAPI
WRAZ Z ORIENTACYJNĄ STREFĄ OCHRONNĄ
- OBSZAR UDKUMENTOWANEGO ZŁOŻA WÓD TEF
"TARNOWO PODGÓRNE GT.1"



Poswiadcza się, że niniejszy dokument został
opracowany w wyniku prac geodezyjnych
i kartograficznych, których rezultaty zawiera
operat techniczny wpisany do ewidencji
materiałów państwowego zasobu geodezyjnego
i kartograficznego

STAROSTA POWIATU SZAMOTULSKIEGO

P. 3024.2015. ...

(skreślić: nakładajcie materiał na obręb techniczny)

10.02.2015

Z up. STAROSTA

(Data wypisu operatu technicznego do ewidencji materiałów geodezyjnych)

10.02.2015

(Data wypisu operatu technicznego do ewidencji materiałów geodezyjnych)

Miejska
a: 302402_2, Duszniki
y: Mieścinka, 0607
: : 1 Pow.: 2,7481 ha
zskich: " 1964"

zuch mających wpływ na
ów zlokalizowanych w granicach
e pracy geodezyjnej:

10.02.2015.

2015

10.02.2015

10.02.2015

10.02.2015

10.02.2015

GEOLOGIA
USŁUGA GEODEZYJNE
Jerzy Orłowski
64-500 Szamotuły, ul. Piłsudskiego 21
tel. 069 77 25 84
NIP: 655 155 25 84, REGON: 14376830

10.02.2015

10.02.2015

10.02.2015

10.02.2015

10.02.2015