

UCHWAŁA NR XLIX/330/14
RADY GMINY DUSZNIKI
z dnia 27 maja 2014 r.

w sprawie przystąpienia do sporządzenia zmiany miejscowego planu zagospodarowania przestrzennego terenów działalności gospodarczej obejmującego działki o numerach ewidencyjnych 6/17, 6/20, 6/21, 6/22, i 6/24 w Podrzewiu.

Na podstawie art. 18 ust. 2 pkt 5 ustawy z dnia 8 marca 1990 r. o samorządzie gminnym (t. j. Dz. U. z 2013 r. poz. 594 ze zm.) oraz art. 14 ust. 1, 2, 4 w zw. z art. 27 ustawy z dnia 27 marca 2003 r. o planowaniu i zagospodarowaniu przestrzennym (t. j. z 2012 roku, Dz. U. poz. 647)

Rada Gminy Duszniki uchwala, co następuje:

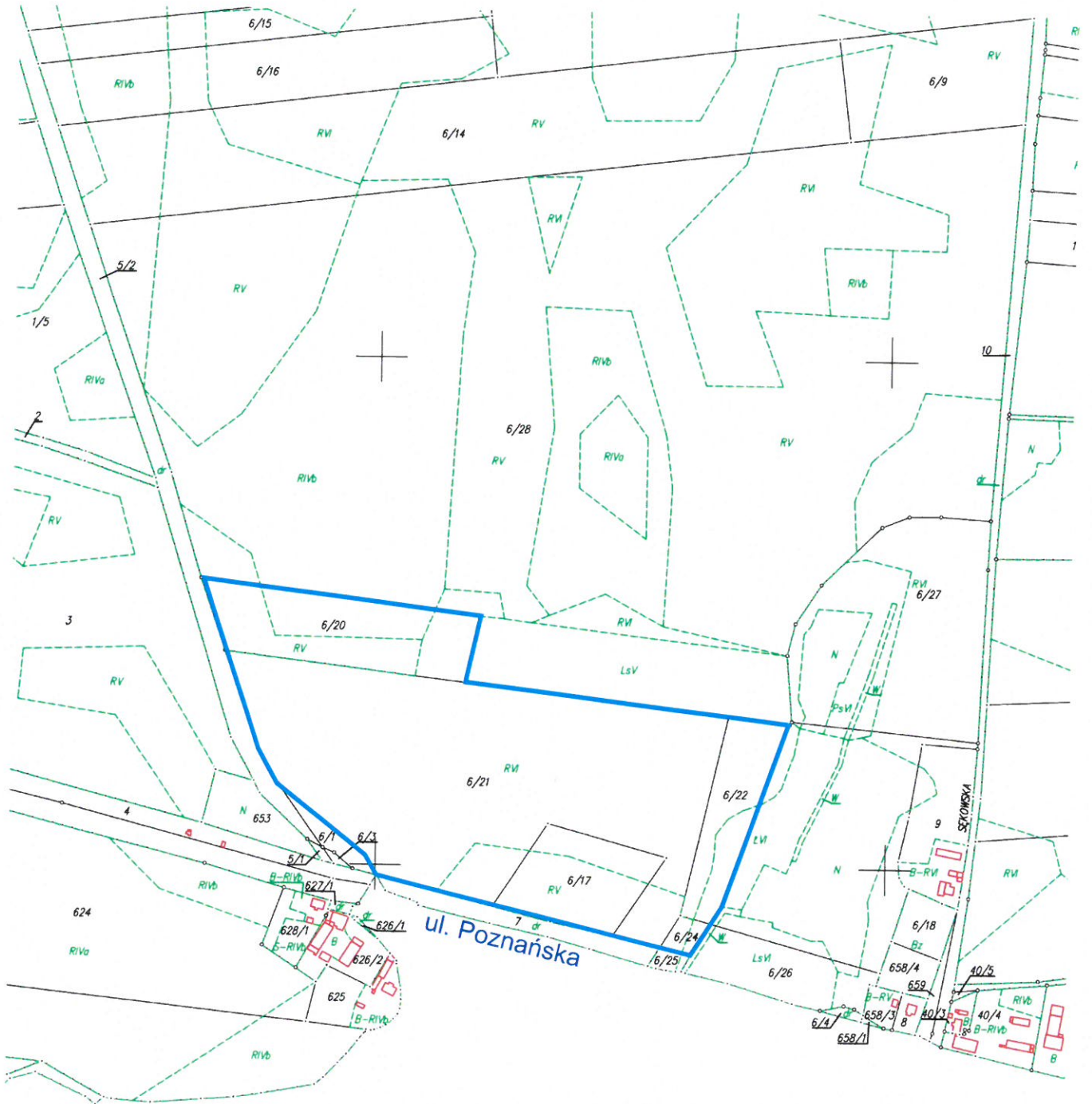
- § 1. Przystępuje się do sporządzenia zmiany miejscowego planu zagospodarowania przestrzennego terenów działalności gospodarczej obejmującego działki o numerach ewidencyjnych 6/17, 6/20, 6/21, 6/22, i 6/24 w Podrzewiu, uchwalonego uchwałą Rady Gminy Duszniki Nr XLVIII/341/09 z dnia 29 września 2009r., opublikowaną w Dzienniku Urzędowym Województwa Wielkopolskiego z 2009 roku, nr 206, poz. 3547
- § 2. Integralną część uchwały jest załącznik graficzny przedstawiający granice obszaru objętego projektem zmiany planu.
- § 3. Wykonanie uchwały powierza się Wójtowi Gminy Duszniki.
- § 4. Uchwała wchodzi w życie z dniem podjęcia.

PRZEWODNICZĄCY RADY

Gracjan Skórnicki

UZASADNIENIE
Do UCHWAŁY NR XLIX/330/14
RADY GMINY DUSZNIKI
z dnia 27 maja 2014 r.

W dniu 28 kwietnia 2014 r. do Urzędu Gminy Duszniki wpłynął wniosek właściciela nieruchomości objętych uchwałą Rady Gminy Duszniki Nr XLVIII/341/09 z dnia 29 września 2009r. (opublikowaną w Dzienniku Urzędowym Województwa Wielkopolskiego z 2009 roku, nr 206, poz. 3547), w sprawie wezwania do usunięcia naruszenia prawa poprzez uchwalenie miejscowego planu zagospodarowania przestrzennego terenów działalności gospodarczej obejmujących działki o numerach ewidencyjnych: 6/17, 6/20, 6/21, 6/22 i 6/24 położonych w Podrzewiu, gmina Duszniki. W tej sprawie prof. UAM dr hab. Marek Szewczyk sporządził ekspertyzę prawną. Na jej podstawie Rada Gminy Duszniki podejmuje uchwałę o przystąpieniu do zmiany miejscowego planu zagospodarowania przestrzennego.



— granica obszaru opracowania

Podrzewie

PRZEWODNICZĄCY RADY

Gracjan Sikórnicki

