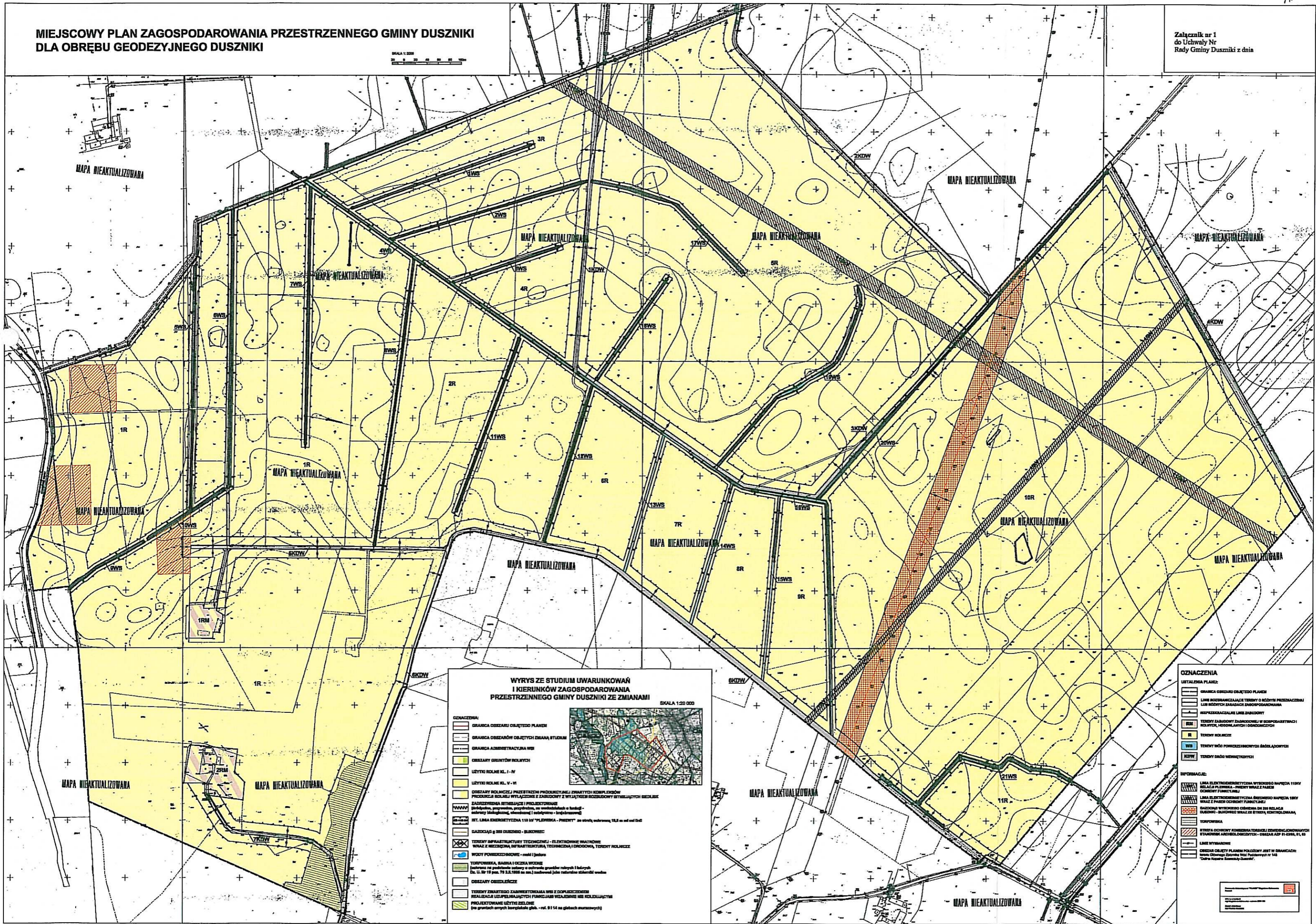


**MIEJSCOWY PLAN ZAGOSPODAROWANIA PRZESTRZENNEGO GMINY DUSZNIKI
DLA OBRĘBU GEODEZYJNEGO DUSZNIKI**

Załącznik nr 1
do Uchwały Nr
Rady Gminy Duszniki z dnia

SKALA 1:2000



**WYRYS ZE STUDIUM UWARUNKWAŃ
I KIERUNKÓW ZAGOSPODAROWANIA
PRZESTRZENNEGO GMINY DUSZNIKI ZE ZMIANAMI**

SKALA 1:20 000

- OZNACZENIA:**
- GRANICA OBSZARU OBJĘTEGO PLANEM
 - GRANICA OBSZARÓW OBJĘTYCH ZMIANĄ STUDIUM
 - GRANICA ADMINISTRACYJNA WSI
 - OBSZARY OBSZĘTÓW ROLNYCH
 - UŻYTKI ROLNE KL. I - IV
 - UŻYTKI ROLNE KL. V - VI
 - OBSZARY ROLNICZEJ PRZEDSIĘWZIĘCIA JAKIŚKIEGO KRAJOWEGO PRZEKŁADU ROLNICTWA WYŁĄCZONE Z ZARZĄDZANIA Z WYJĄTKIEM ROZBUDOWY RYBNIACZYCH NIEZŁAZK
 - ZADZIEŻENIA RYBNIACZE I PROJEKTOWANE (zabudowa, przystawki, przystanki, na wzniesieniach o wysokości maksymalnej, określonej w studium - wzniesienia)
 - ST. LINIA ENERGIELECZYJNA 110 kV "PŁYWIENKA - PRZYBYT" (na stacji rozdzielczej 110 kV na ul. 100 m)
 - GAZOCIAŁO g 300 DUSZNIKI - BUCOWICE
 - TERENY INFRASTRUKTURY TECHNICZNEJ - ELEKTROENERGICZNE WRAZ Z REZERWAMI INFRASTRUKTURY, TECHNICZNA I DROGOWA, TERENY ROLNICZE
 - WODY POWIERZCHNIOWE - rzeki i jeziora
 - TURFOWISKA, BAGAŃ I OCZKA WODNE (zgodnie z przedziałem ochrony w ochronie granic rolnych i leśnych Dz. U. Nr 19 poz. 79 z 2005 r. z późn. zmianami) (nie wliczając terenów rolniczych)
 - OBSZARY OCHRONIENIA
 - TERENY ZNACZĄCO ZAMIESZKOWANE WSKAZUJĄCE NA REALIZACJE UZUPELNIAJĄCYCH FUNKCJI WZGLĘDNE NIS KOLEKTYWNE
 - PROJEKTOWANE UŻYTKI ZIELONE (na granicach otoczek kompleksów gmin. - rot. 8114 na granicach miejscowości)

- OZNACZENIA**
- INSTALACJA PLANU:**
- GRANICA OBSZARU OBJĘTEGO PLANEM
 - LINE ROZDZIAŁAJĄCE TERENY O RÓŻNYCH PRZEZNACZENIACH LUB RÓŻNYCH SĄDACH ZAGOSPODAROWANIA
 - ASPEKTYWALNE LINE ZABUDOWY
 - TERENY ZABUDOWY ZAMIESZKOWANEJ W WSPÓLNOTACH WIELKICH, HORYZONTALNYCH I WERTYKALNYCH
 - TERENY ROLNICZE
 - TERENY WÓD POWIERZCHNIOWYCH ŚRÓDLĄDOWYCH
 - TERENY ŚRÓD WERTYKALNYCH
- INFORMACJE:**
- LINE ELEKTROENERGICZNA WYKONANA NA PRZECIĘTNIU 110KV
 - RELACJA PLANOWA - PRZĘTY WRAZ Z PASEM OCHRONY FUNKCYJNEJ
 - LINE ELEKTROENERGICZNA ŚRÓDLĄDOWA WRAZ Z PASEM OCHRONY FUNKCYJNEJ
 - GAZOCIAŁO WYKONANO OŚCIEŻNIĄ DN 300 RELACJA PLANOWA - WRAZ Z PASEM OCHRONY FUNKCYJNEJ
 - TURFOWISKA
 - STRYK A OCHRONY KOSZTERNA TOROWISZKI ZWIĄZANEJ Z WYKONANIEM PRAC OCHRONY ANTYKOROZYJNEJ - OŚCIEŻNIĄ DN 300, KL. 03
 - LINE WYKONANE
 - OBZAR OCHRONY PLANOWY POLICYJNY JEST W GRANICACH: (zgodnie z Uchwałą Rady Gminy Duszniki z dnia 14.06.2014 r. "Odniesienie do Uchwały Rady Gminy Duszniki z dnia 14.06.2014 r.")