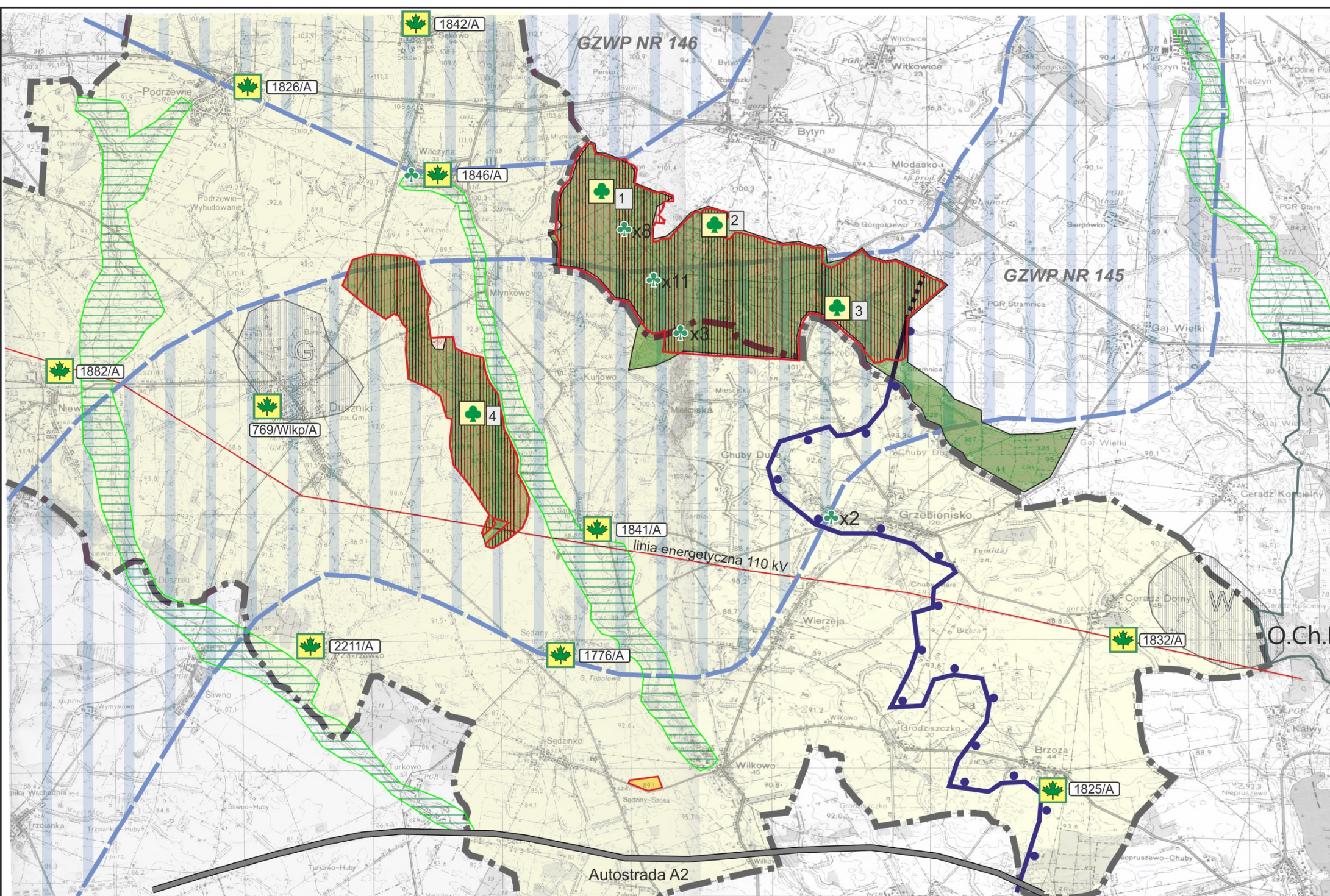




# GMINA DUSZNIKI

Prognoza oddziaływania na środowisko dotycząca projektu miejscowego planu zagospodarowania przestrzennego dla części działki o nr ewid. 294 w Sędzinku



## Oznaczenia

skala 1 : 50 000

- granica i obszar gminy Duszniki
- obszar objęty planem
- dolinne korytarze ekologiczne
- węzły ekologiczne, kompleksy leśne
- park zabytkowy / 1841/A wpisany do rejestru zabytków
- pomnik przyrody ożywionej
- rezerwat przyrody:
  - 1 - Leśny Bytyńskie Brzęki
  - 2 - Leśny Brzęki przy Starej Gajówce
  - 3 - Florystyczny Huby Grzebienisko
  - 4 - Leśny Duszniczki
- orientacyjna granica Obszaru Chronionego Krajobrazu "Rynny Jeziora Lusowskiego i Doliny Samy"
- specjalny obszar ochrony siedlisk Grądy Bytyńskie PLH300051 (Natura 2000)
- orientacyjna lokalizacja obszaru Głównego Zbiornika Wód Podziemnych (GZWP)
- obszar ochrony wód powierzchniowych i podziemnych zlewni Samicy Stęszewskiej
- obszary występowania surowców mineralnych  
W - węgiel brunatny  
G - gaz ziemny