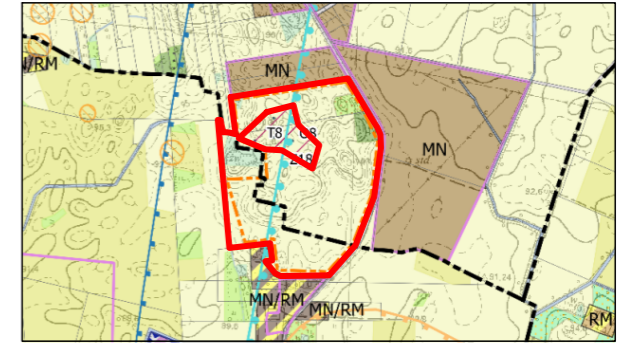


**MIEJSCOWY PLAN ZAGOSPODAROWANIA PRZESTRZENNEGO DLA DZIAŁEK O NR EWID. 40, 41 POŁOŻONYCH W MIEŚCISKACH, I DZIAŁKI O NR EWID 2/7 POŁOŻONEJ W MIEJSCOWOŚCI SARBIA, GMINY DUSZNIKI**

Załącznik nr 1  
do Uchwały Nr  
Rady Gminy Duszniki  
z dnia r.



**WYRYS ZE STUDYUM UWARUNKWAŃ I KIERUNKÓW ZAGOSPODAROWANIA PRZESTRZENNEGO GMINY DUSZNIKI**



OZNACZENIA: SKALA 1:20 000

- GRANICA OBSZARU OBJĘTEGO MIEJSCOWYM PLANEM ZAGOSPODAROWANIA PRZESTRZENNEGO
- PASTWISKA
- LASY
- NIEUŻYTKI
- TERENY ROLNICZE KLASY GRUNTÓW IV - VI
- GRANICE ŻŁÓZ WÓD TERMALNYCH
- GRANICE ŻŁÓZ SUROWCÓW NATURALNYCH (Z1 - Z28)
- OBSZARY GÓRNICZE (O1 - O16)
- TERENY GÓRNICZE (T1 - T16)
- GRANICE OBRĘBÓW GMINY DUSZNIKI

**OZNACZENIA**

**USTALENIA PLANU:**

- GRANICA OBSZARU OBJĘTEGO PLANEM
- LINIE ROZGRANICZAJĄCE TERENY O RÓŻNYM PRZEZNACZENIU LUB RÓŻNYCH ZASADACH ZAGOSPODAROWANIA
- NIEPRZEKACZALNE LINIE ZABUDOWY
- R TERENY ROLNICZE
- RZ TERENY PASTWISK I NIEUŻYTKÓW
- ZL LASY
- 1- LINIE WYMIAROWE
- PAS ZIELENI IZOLACYJNEJ

**INFORMACJE:**

- OBSZAR OBJĘTY PLANEM POŁOŻONY JEST W GRANICY:  
- Głównego Zbiornika Wód Podziemnych nr 145 "Dolina Kopalna Szamotuły - Duszniki"
- GRANICA UDOKUMENTOWANEGO ŻŁOŻA WÓD TERMALNYCH  
"TARNOWO PODGÓRNE GT - 1" NR 15707
- GRANICA UDOKUMENTOWANEGO ŻŁOŻA KRUSZYWA NATURALNEGO  
"SARBIA BW" NR 10241

sporządził: Aleksandra Nowak  
*Nowak*

Szamotuły, dnia 17-06-2021 r.

Podkreślenie nie zgodziłem się na zmianę treści z treści materiału wnoszącego zmiany gminnego i krajowego

**STAROSTA SZAMOTULSKI**  
Miejsce zastępcy  
(Miejsce zastępcy)

P. 3024.2015.3602  
17-06-2021 r.

**Z upoważnienia**  
mgr inż. *Martyna Płot*  
starosta powiatu / starosta