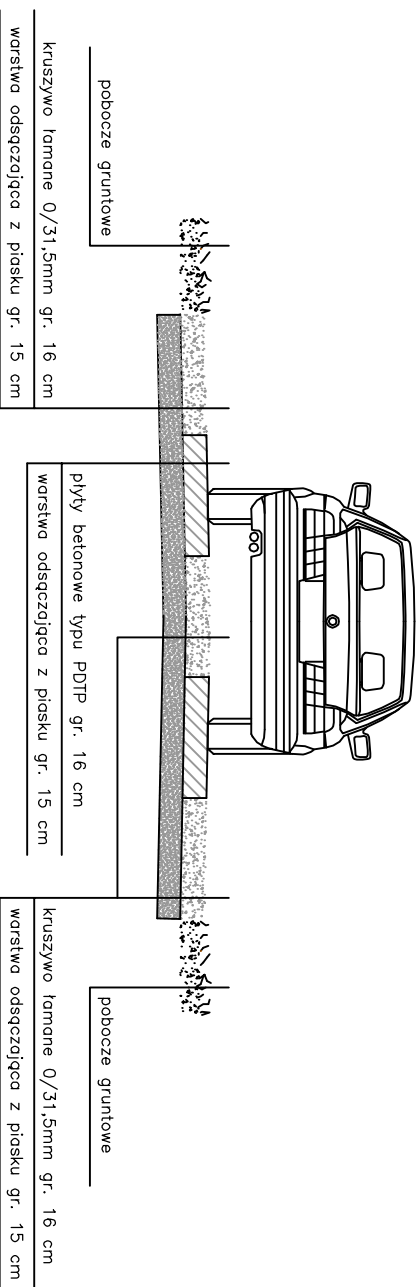
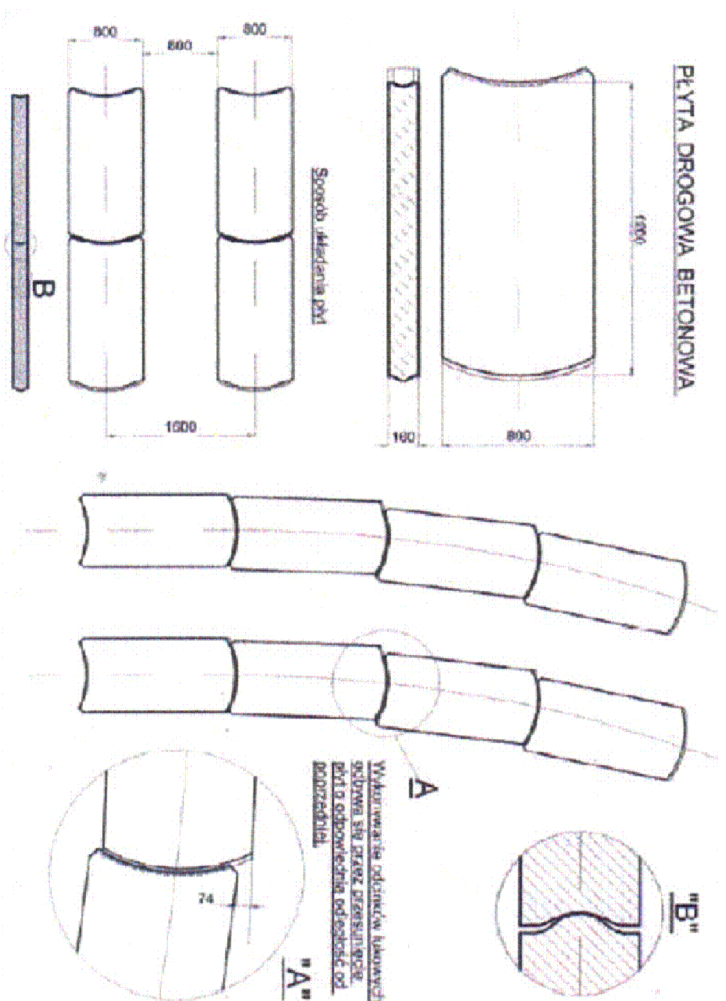


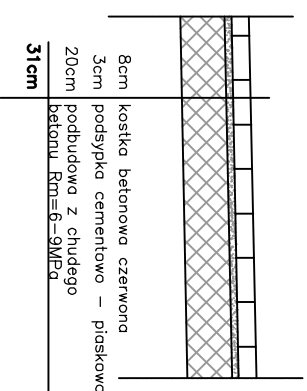
### Przekrój normalny



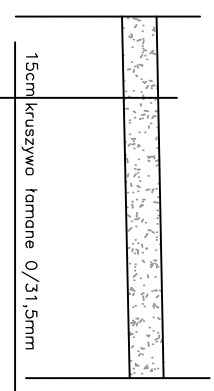
PLYTA DROGOWA BETONOWA



## Konstrukcja skrzyżowania z kostki

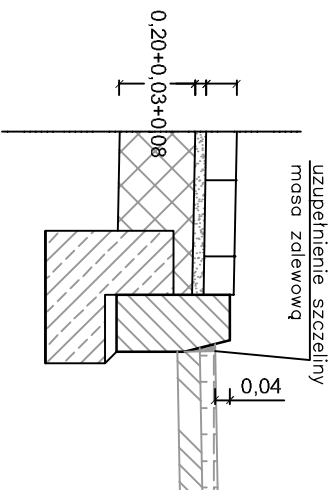


## Konstrukcja zjazdu

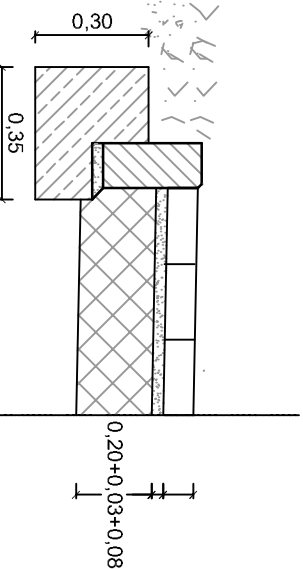


## SZCZEGÓŁY KONSTRUKCYJNE 1:20

Krawężnik 15x30cm



Obryzeze 12x25cm



Zamawiający:



**Gmina Duszniki**  
**ul. Sportowa 1**  
**64-550 Duszniki**

jednostka projektowa



**DRAFT spółka cywilna**  
**ul. Wojskowa 10a/35**  
**60-792 Poznań**

Nazwa inwestycji:

# Przebudowa ul. Kasztanowej w m. Niewierz

Faza projektu:

# PROJEKT WYKONAWCZY

Zakres rysunku:

## Przekroje normalne+szczegóły konstrukcyjne

**Branža:**

Branzja:	Nr rysunku:	Nr arkusza:	Strona:
<b>DROGOWA</b>	<b>03</b>	<b>01</b>	<b>1:50/1:20</b>

Data:

Luty 2018r.

Nr umowy

1200

**D.195.02.18**

Legenda:

swizje:

Legenda:	Revizje:
----------	----------

# ZESPÓŁ PROJEKTOWY

<b>Funkcja</b>	<b>Imię i nazwisko</b>	<b>Nr uprawnień</b>	<b>Podpis</b>
Projektant:	mgr inż. Tomasz Maćkowiak	WK/P/0248/P000/14	
Sprawdzający:	mgr inż. Przemysław Perz	WK/P/0249/P000/14	