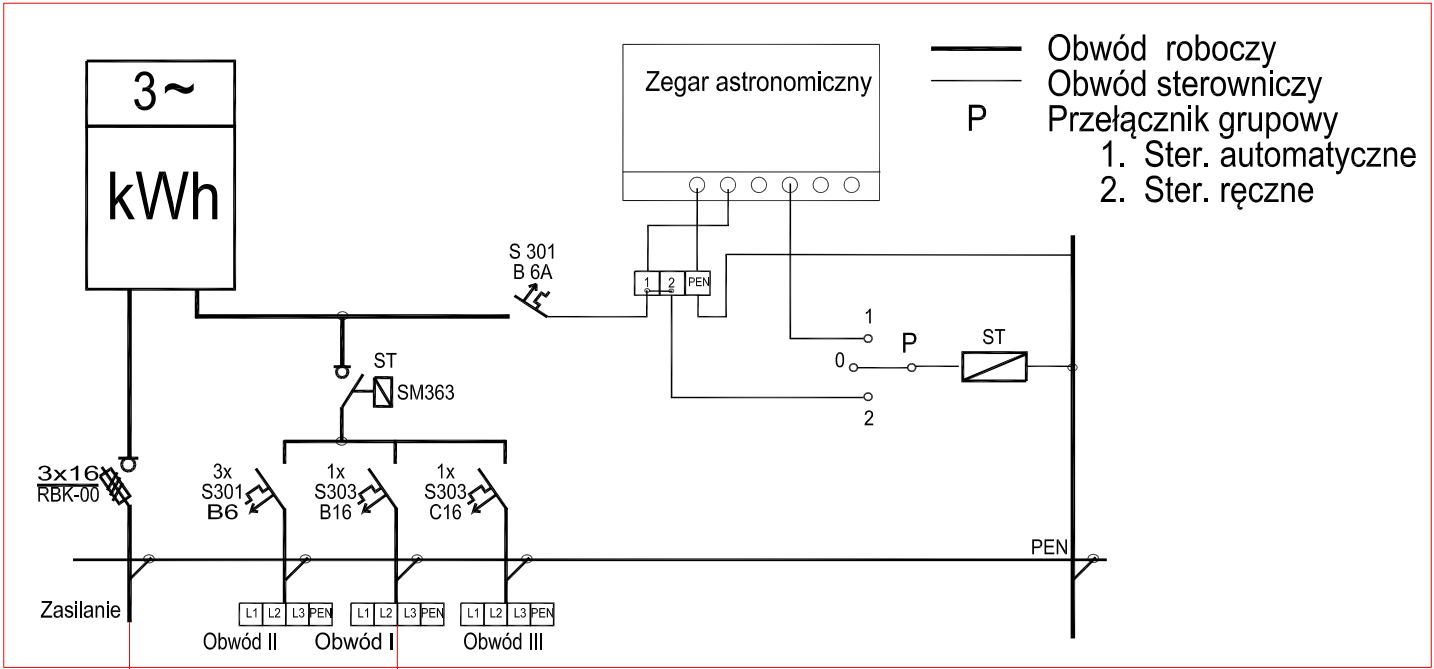






proj. ZK
zakres ENEA

NAYY-J 4x35-1/5m



proj. SO

Ip	od	do	w ziemi	razem	SRS110
			[mb]	[mb]	[mb]
1	ZK	SO	1	5	0
2	SO	I/1	13	17	5
3	I/1	I/2	51	55	5
4	I/2	I/3	57	61	5
			122	138	15

LEGENDA	
	PROJ. ZK1-1P (ZAKRES ENEA)
	PROJ. SO (ZAKRES UG)
	PROJ.NAYY-J 4x35+FeZn 30x4 - 122/138m
	PROJ. SŁUP AL 7m - 3kpl - z wysięgnikiem l=0,0m + oprawa LED

NAYY-J 4x35-13/17m

NAYY-J 4x35-51/55m

NAYY-J 4x35-57/61m

I/1

I/2

I/3

Nr zlec. BZP.272.38.2016		Nr rys. E02	Arkusz 1/1	SKALA 1:500
Obiekt	OŚWIETLENIE ULICZNE			
Adres	PODSZEWIE UL. SPACEROWA DZ. 449/2			
Inwestor	GMINA DUSZNIKI, UL. SPORTOWA 1, 64-550 DUSZNIKI			
Funkcja	Imię i nazwisko	Nr uprawnień	Podpis	
Projektował	mgr inż. Andrzej Kuroczycki-Saniutycz	WKP/0131/POOE/06		
Zespół projektowy				
Sprawdził	mgr inż. Bohdan Kuroczycki-Saniutycz	45/80/Pw		
Element	SCHEMAT		Branża ELEKTRYCZNA - OŚWIETLENIE	Data 11.2016